



BUSINESS SIMULATION WORKSHOP

ก้าวข้ามผ่านวิกฤตด้วยการคิดแบบเจ้าของธุรกิจ ตัดอาวุธทางธุรกิจให้บุคลากรของคุณ

เปลี่ยนธุรกิจของคุณ สร้างนักกลยุทธ์ และนักบริหาร ให้องค์กร
ก่อนที่การเปลี่ยนแปลงจะทำให้ “ธุรกิจของคุณ” เป็น “เหยื่อ” รายต่อไป



CREDIT Photo: <https://sloanreview.mit.edu/>



Are you ready for these challenges?

Disaster

Political

Economic

Technology

Environment

C

D

P

P

H

E

S

T

L

E

Competitors
Customers
Connection

Pandemic

History

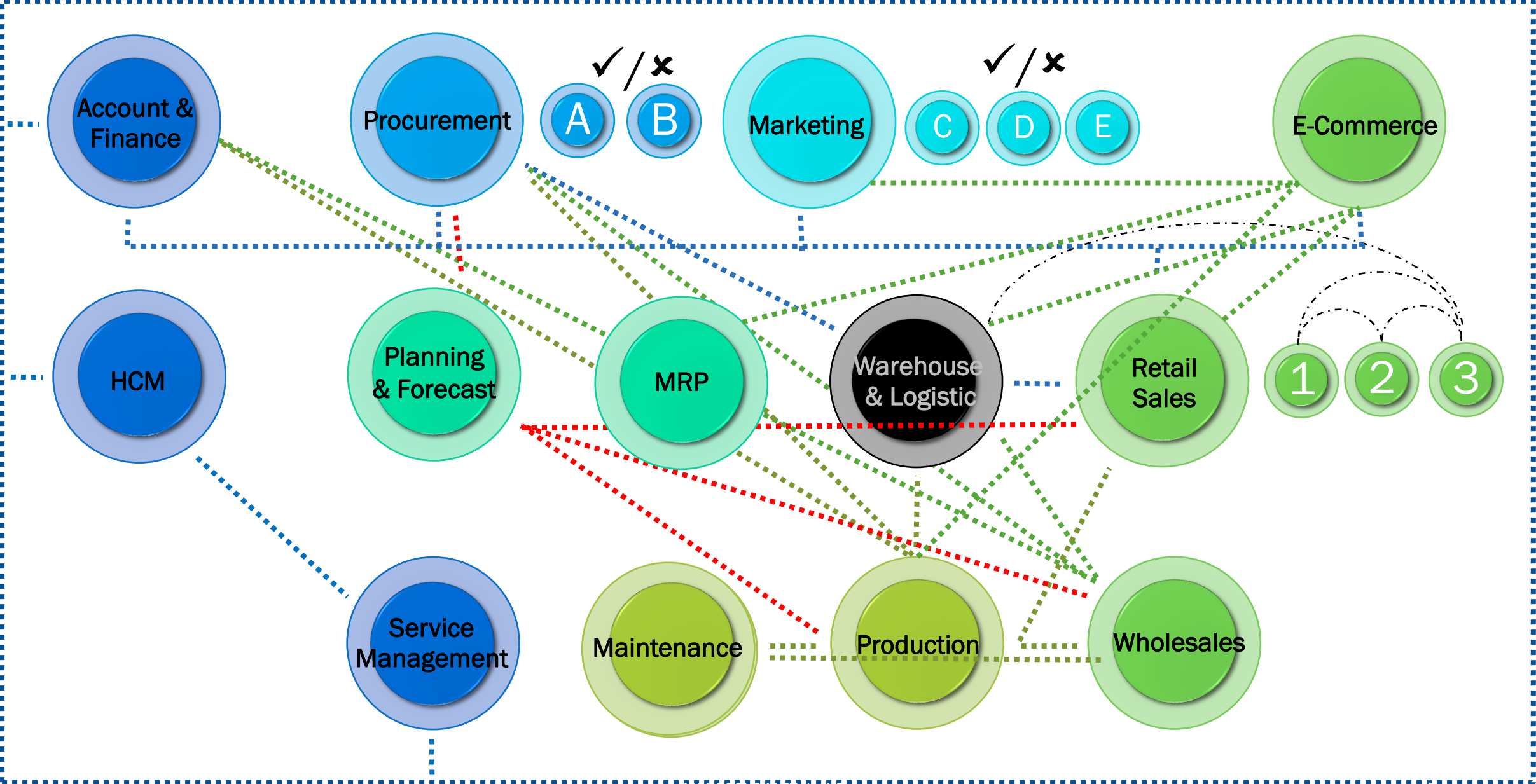
Social

Legal

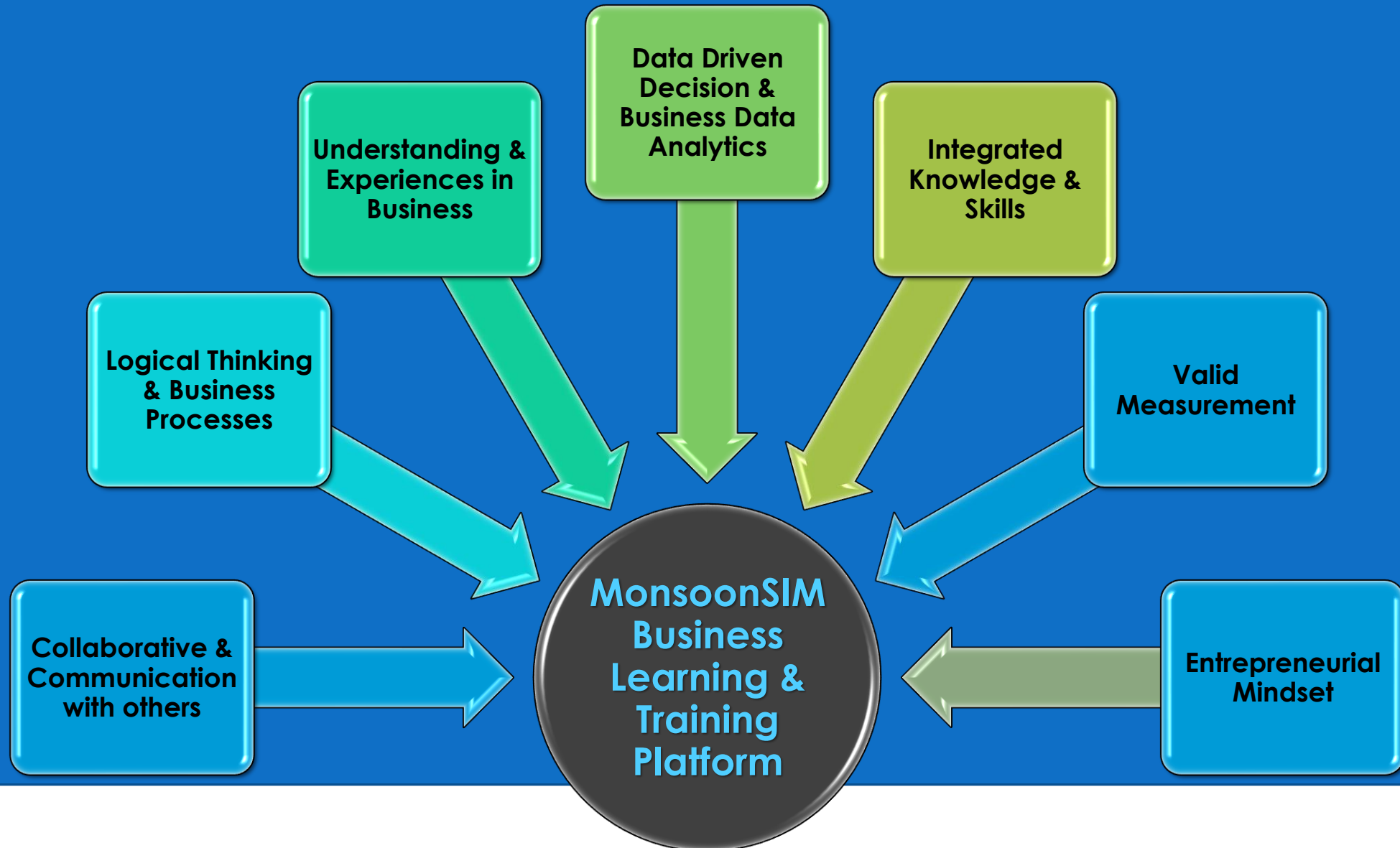
MonsoonSIM คืออะไร

MonsoonSIM เป็น Business Simulation ที่จำลองสถานการณ์ต่าง ๆ เพื่อให้ผู้เรียนได้เกิด ความเข้าใจในด้านธุรกิจ และการจัดการที่เกี่ยวข้องกับธุรกิจ กระบวนการต่าง ๆ ผ่านโมดูลทางธุรกิจที่เกี่ยวข้อง ซึ่งสามารถปรับเปลี่ยนระดับของการเรียนรู้ในแต่ละเรื่องที่ต้องการ สร้างความซับซ้อนในกระบวนการทางธุรกิจ (ซึ่งขึ้นกับระยะเวลาที่ใช้กับ Simulation และตัวแปรด้านจำนวนโมดูล และ Feature ย่อยของชุดความรู้ที่ใช้งาน) เพื่อสร้างให้เกิดการเรียนรู้เชิง ประสบการณ์ประจักษ์ (Experiential learning) โดยสามารถเข้าใจกระบวนการบริหารจัดการเบื้องต้นได้ สำหรับการ คิดเชิงกลยุทธ์จะได้รับจากการประสาน (Collaborate) ความรู้ในหลายศาสตร์เข้าด้วยกัน ความรู้กับทักษะและ ประสบการณ์ ประสานความร่วมมือจากทีม (ส่วนงานและแผนกต่าง) เข้าด้วยกันอย่างเป็นระบบ เพื่อแก้ไขปัญหาลทาง ธุรกิจ เพื่อให้ผู้เรียนได้นำเอาประสบการณ์จาก simulation ไปปรับใช้ในการดำเนินธุรกิจจริง

From Small business to Large business From Reseller to Manufacturer

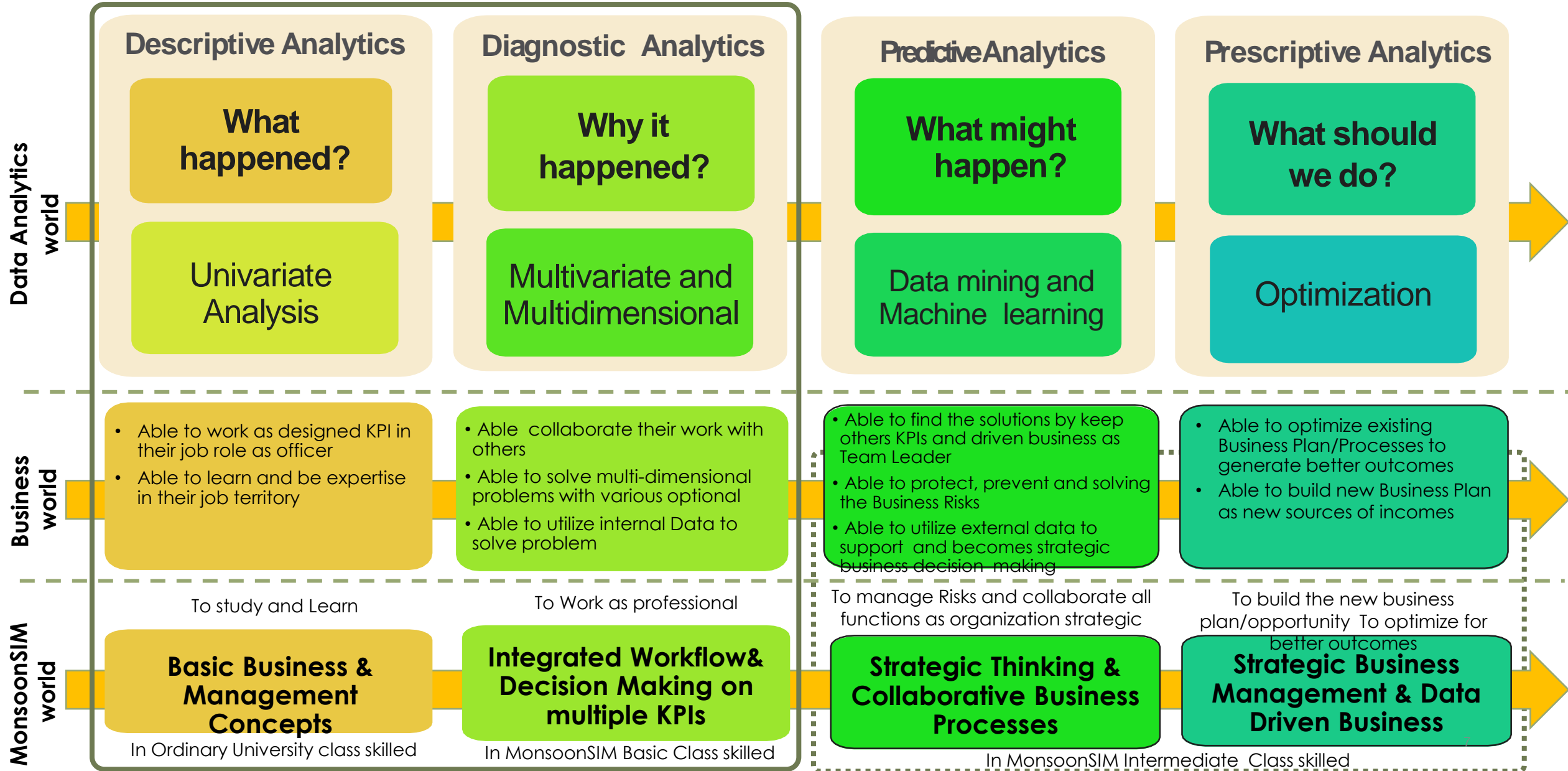


MonsoonSIM Workshop Core Value



Business Analytics & MonsoonSIM Maturity

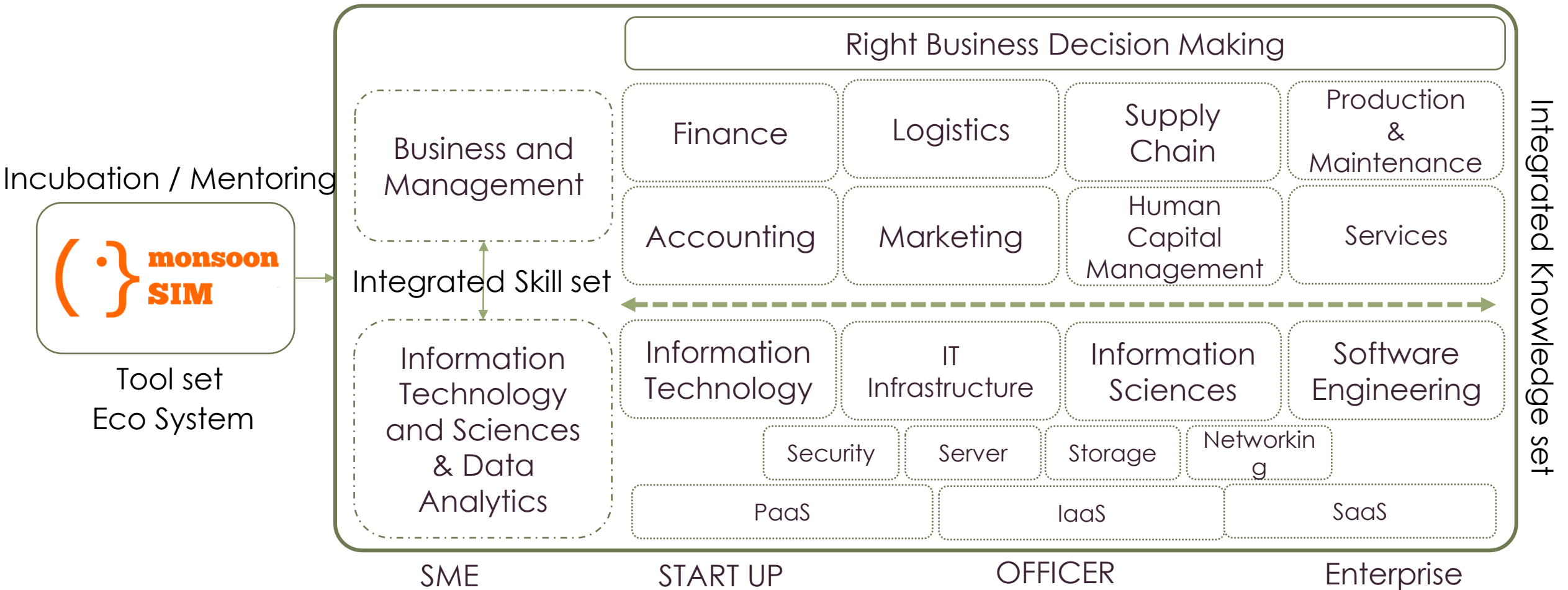
by Paramintara Y. April 2020



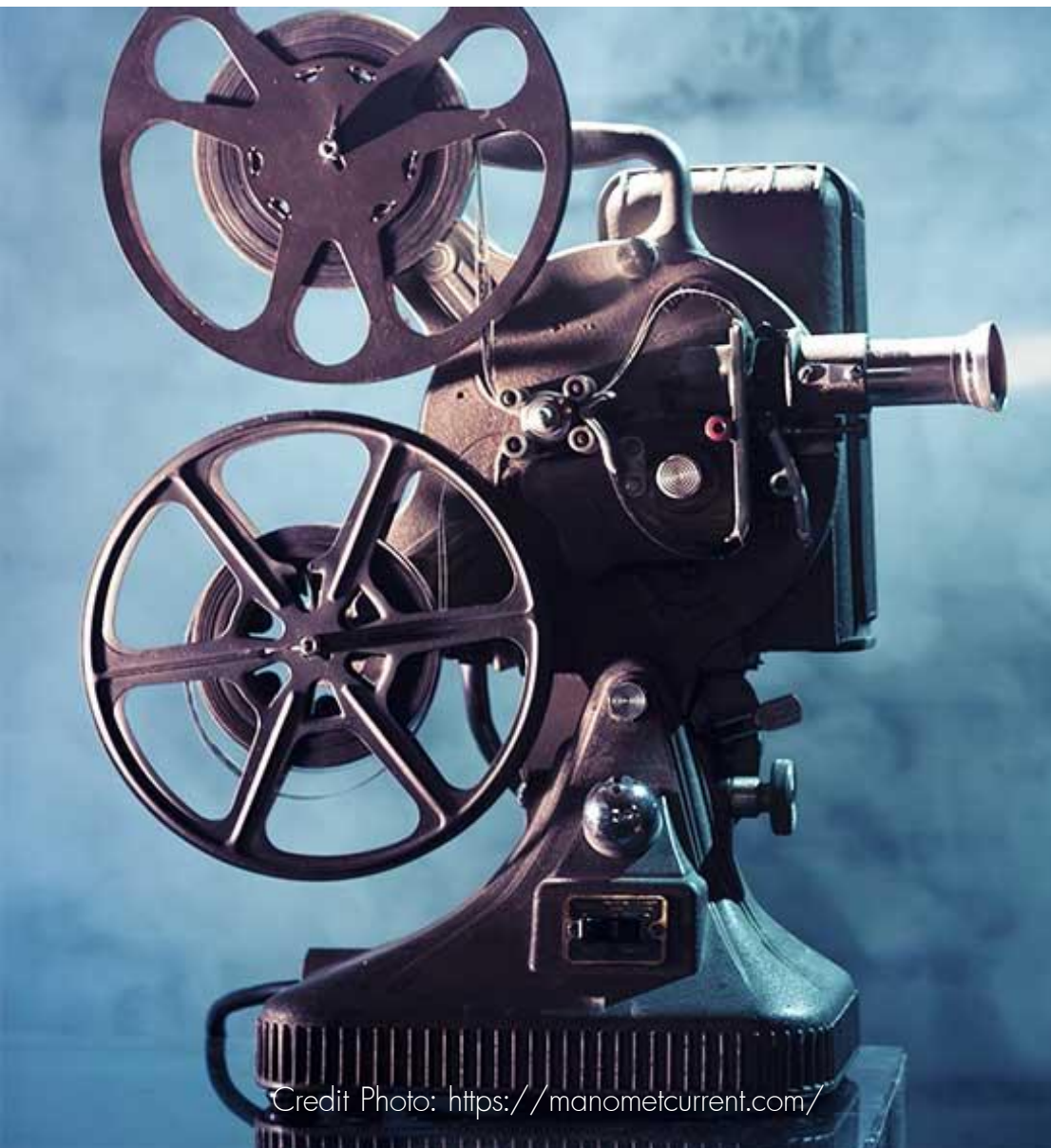
MonsoonSIM as a Tool set to create virtual Eco System for Entrepreneurship/Technopreneurs

Mindset

ENTREPRENEURSHIP 5.0 Data Driven Business



เข้าใจ MonsoonSIM ได้ผ่าน คลิปนี้ครับ



MonsoonSIM สร้างสถานการณ์ที่หลากหลาย Business Model เปลี่ยนสถานการณ์เพื่อให้ผู้เรียนได้เรียนรู้ ทดลอง และวัดผลเป็นค่าต่าง ๆ ทางธุรกิจ มีคนเคยกล่าวไว้ว่า MonsoonSIM คือ MBA ในเวลาที่สั้นกระชับ และมีประสิทธิภาพ สร้าง Business Team Building ที่นำไปประยุกต์ใช้งานได้จริง



Testimonial Clip จาก Corporate Workshop



<https://qrgo.page.link/HxDgF>

บรรยากาศของ MonsoonSIM
Workshop รวมไปถึง comment
ของผู้ใช้ในโลกรของ Corporate และ
Education ที่ได้จากหัวหน้างาน
เจ้าของธุรกิจ อาจารย์ใน
มหาวิทยาลัย

หมายเหตุ: Clip ถูกสร้างตั้งแต่
version 3.08 ซึ่งปัจจุบัน
MonsoonSIM ได้พัฒนามาถึง
version 9 (พ.ศ.2564)

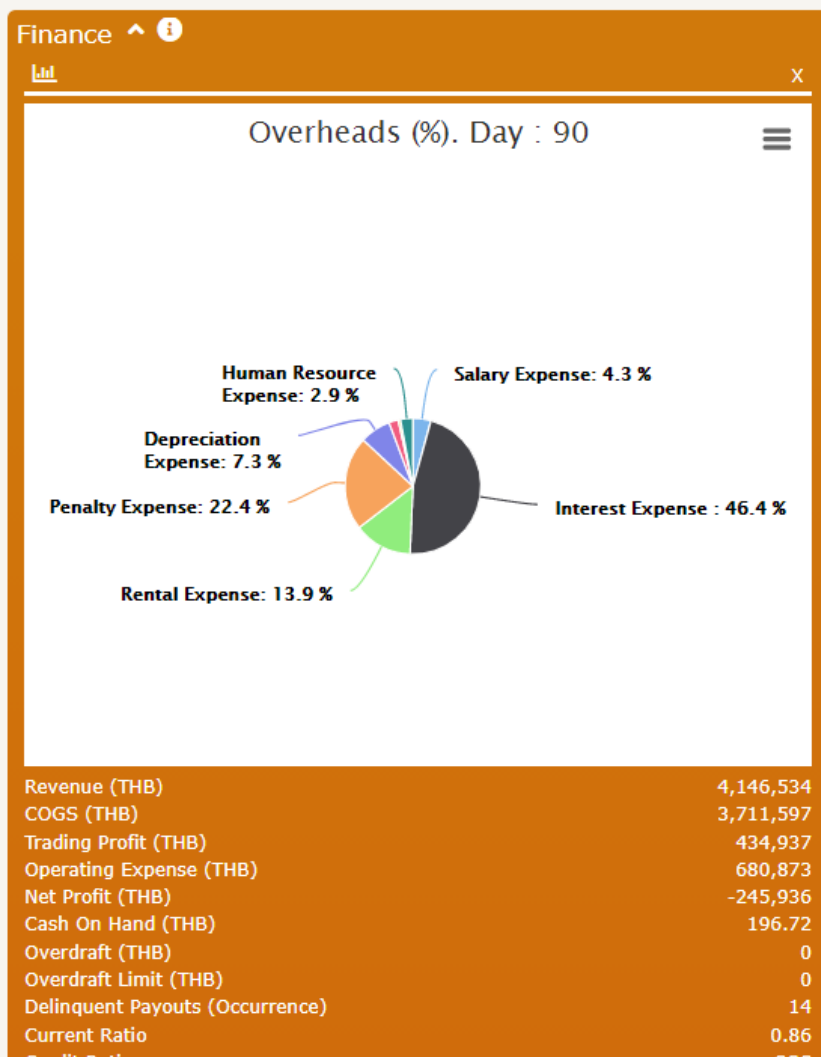
ประโยชน์สำหรับบุคลากรและองค์กรของท่าน จาก MonsoonSIM Workshop



- Corporate Entrepreneurship Mindset
- Holistic View & Executive Perspective
- Smart Decision by Data Driven Decision

- Enterprise Collaboration Management
- Silo-Break down (Desilolization)
- Proactive and Strategic Thinking

MonsoonSIM แสดงผลของการประกอบการใน Simulation ในข้อมูลและรูปแบบต่าง ๆ ของแต่ละแผนก เป็น Dashboard เพื่อให้ทีมสามารถตัดสินใจและทำงานร่วมกันได้



Warehouse/Logistics ^ i

Phuket

Inventory : Dust Mark (Unit)	0
Inventory : Surgical Mask (Unit)	0
Inventory : N95 Mask (Unit)	0
Raw Material : Hygiene Plastic Bag (Unit)	16,000
Raw Material : Elastic (Unit)	32,000
Raw Material : Dust filter (Unit)	24,000
Raw Material : Surigal Grade Filter (Unit)	8,000
Raw Material : N95 3M filter (Unit)	8,000
Area utilized (m2)	229 of 1200
Staff Count	4
Machines	1

E Commerce ^ i

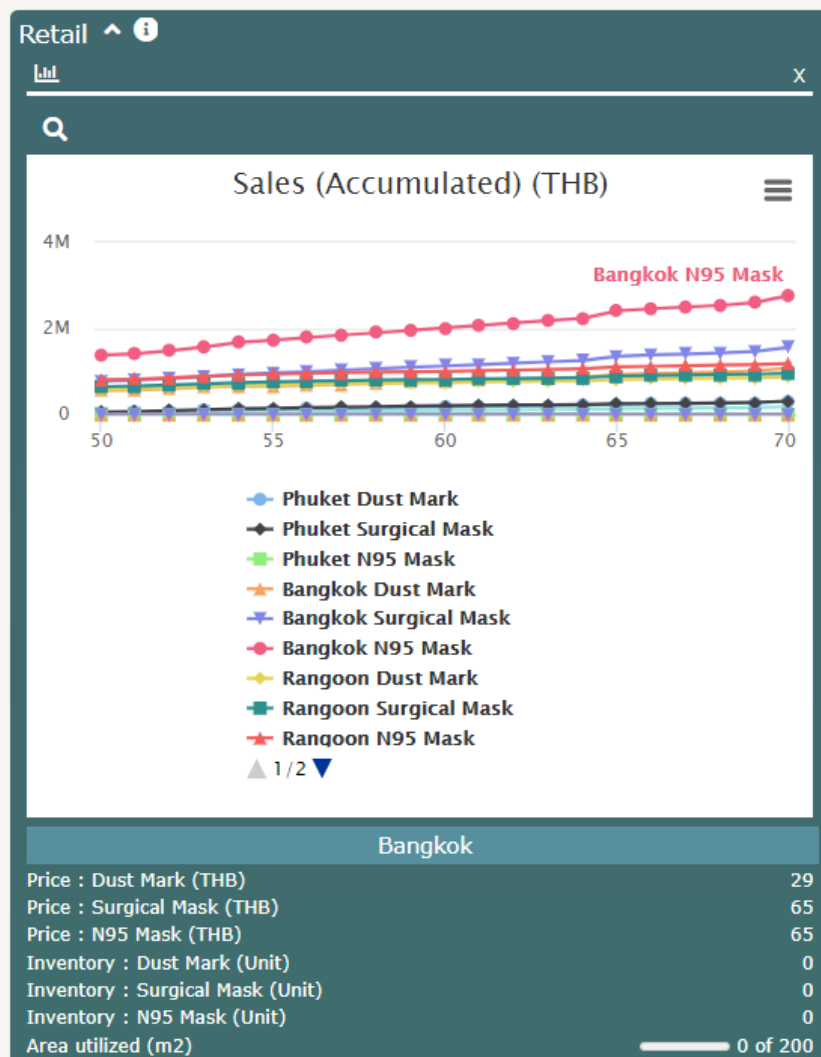
Performance Rating	★
Completed Transactions - Sales	14
Completed Transactions - Procurement	16

B2B ^ i

Completed Transactions - B2B	6
Staff Count - B2B	0

HR ^ i

Staff turnover ratio (%)	0.98
Staff Index	
Phuket	100
Rangoon	0
Hanoi	0

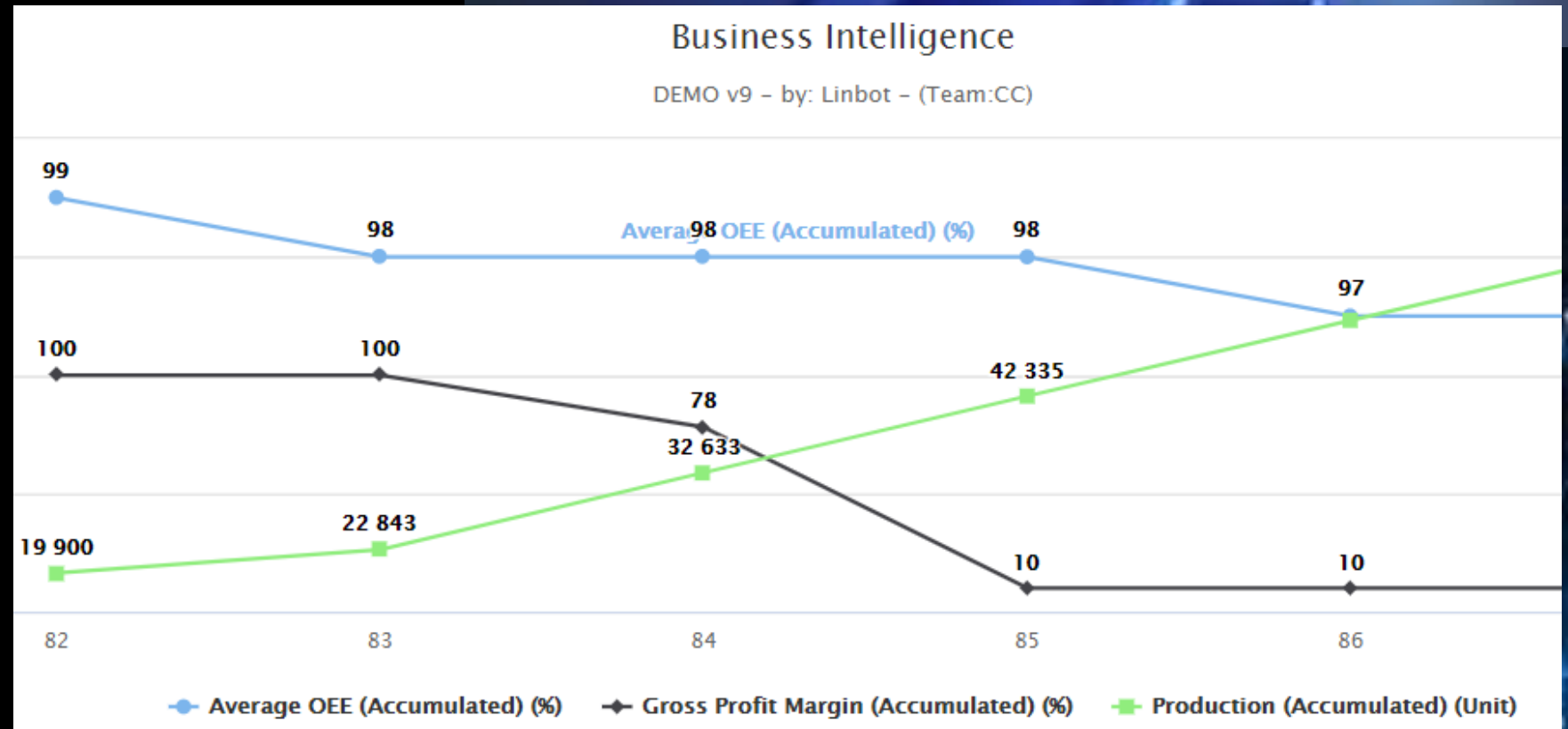


เรียนรู้ และตัดสินใจด้วยข้อมูล คือ หัวใจของ MonsoonSIM

MonsoonSIM จะมีข้อมูลต่าง ๆ ที่เกี่ยวข้องกับงานต่าง ๆ ในธุรกิจ เพื่อให้ผู้เรียนได้ใช้ “ข้อมูล ในการตัดสินใจทางธุรกิจ ตามหน้าที่ที่ได้รับมอบหมายจากทีมและเมื่อตัดสินใจการธุรกรรมใด ๆ simulation จะแสดงผลลัพธ์ของการตัดสินใจ ผู้เรียนจะพิจารณาผลลัพธ์ของการตัดสินใจ วิเคราะห์ปัญหาแก้ไข และปรับปรุง

ภาพแสดงถึงการใช้ Business Intelligence ใน MonsoonSIM โดยแสดงถึง Gross Profit Margin ที่ต่ำลง โดยส่วนหนึ่งของสาเหตุมาจากประสิทธิภาพของเครื่องจักรลดลง ทำให้ผลิตสินค้าได้จำนวนน้อยลง ซึ่งเป็นหนึ่งในสาเหตุของการที่มี GP ลดลง

ใน MonsoonSIM มีข้อมูลต่าง ๆ และมีบริการ Business Intelligence (BI) เพื่อสร้างประสบการณ์ในการใช้ข้อมูลของผู้เรียน



MSIM CRISIS Management

MonsoonSIM มี feature ในการจำลองสถานการณ์ “วิกฤต” ให้ผู้เรียนได้เรียนรู้ และมีประสบการณ์ในการรับมือ ซึ่งทำให้เกิดผลกระทบในด้านธุรกิจ เช่น การลดลงของความต้องการในตลาด, ความล่าช้าอันเกิดจากการขนส่ง, การจ่ายเงินที่ล่าช้า เพื่อให้ผู้เรียนได้เจอปัญหาในช่วง

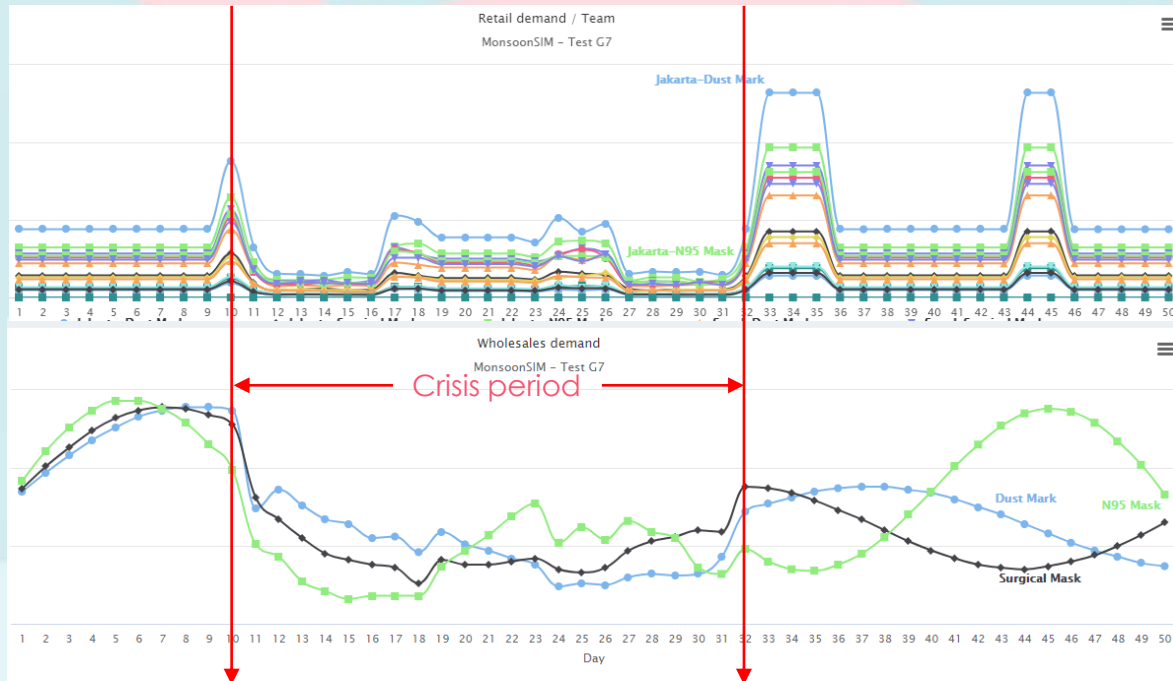
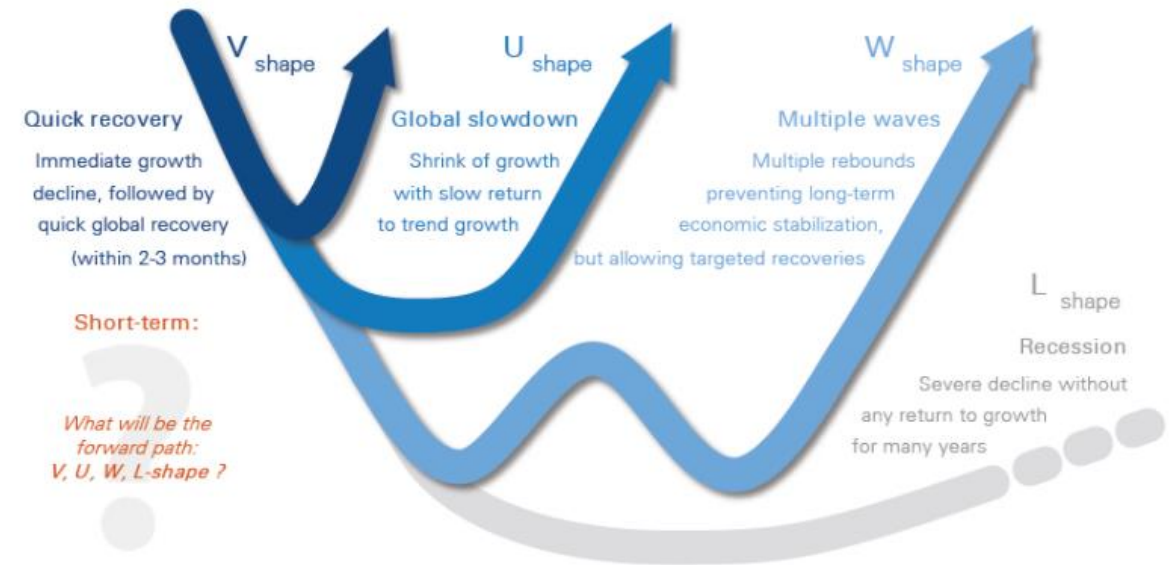


Figure 3: Economic recovery scenarios

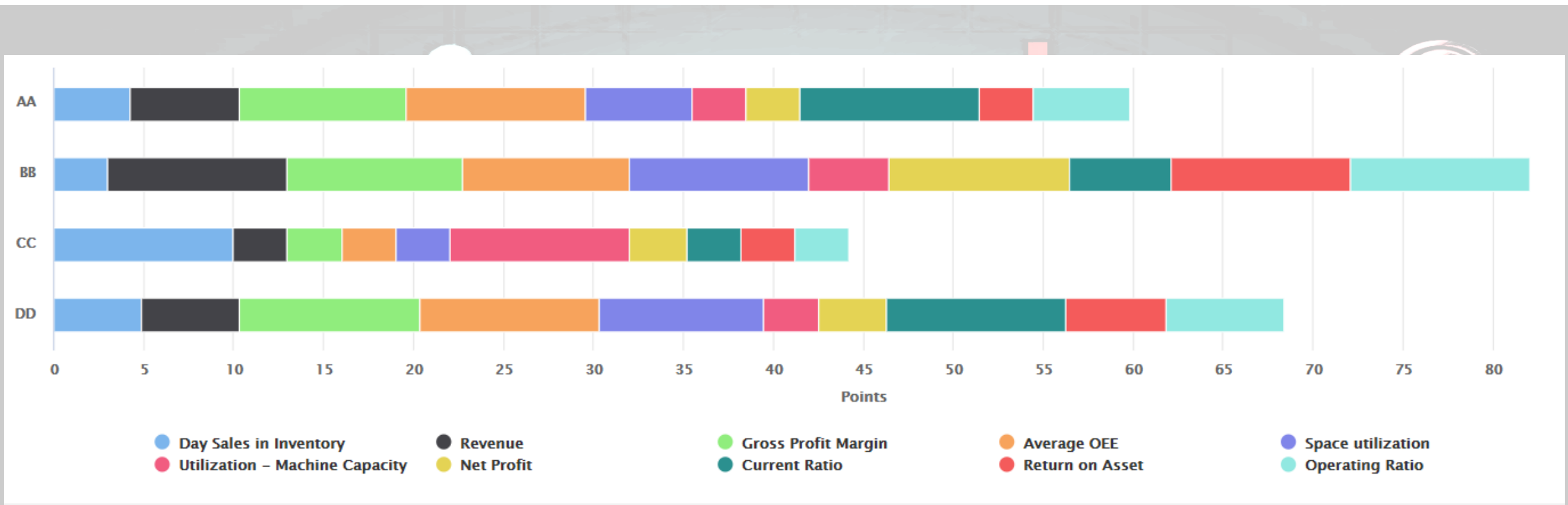


Source: Arthur D. Little analysis

มีรูปแบบการคลี่คลายวิกฤตให้เลือก 4 แบบ ซึ่งเป็นผลกระทบระยะสั้น (V Shape) ระยะกลาง (U Shape), ระยะยาว (L shape) หรือรูปแบบสะท้อนวิกฤตในแบบระลอกคลื่น (W shape) เพื่อสร้างรูปแบบของสถานการณ์ให้หลากหลาย ร่วมกันกับปัญหาอื่น ๆ ในทางธุรกิจให้ได้ พิจารณา จาผลสถานการณ์ และแนวทางการแก้ไขปัญหา (Strategic Thinking)

Workshop ที่วัดผลการทำงานร่วมกันแบบทีมในมุมมองต่างๆ

MonsoonSIM มีเครื่องมือที่ช่วยในการวัดผลการเรียนรู้ (MonsoonSIM Score Metrix) ที่นำเอาข้อมูลต่าง ๆ หลังจากที่เราเรียนได้ทดลองดำเนินธุรกิจ, ดำเนินการแก้ไขปัญหา และเรียนรู้ไปในเวลาเดียวกัน ทำให้ผู้เรียนรู้จุดแข็ง จุดอ่อนในแผนการดำเนินงานของตน และเมื่อผสานกับการวิเคราะห์ข้อมูลเกี่ยวกับการตัดสินใจใน Business Intelligence (BI) จะทำให้ผู้เรียนมีทักษะในการคิด วิเคราะห์ การวางแผน การบริการงานต่าง ๆ เพื่อนำไปสู่ผลลัพธ์ที่ดีขึ้นในทางธุรกิจ



ทำไมการเรียนรู้ผ่าน Simulation ถึงได้ผลลัพธ์ที่ดีกว่า.....

ประสบการณ์เหล่านี้ไปต่อยอดสร้างโมเดลใหม่ หรือ ใช้ปรับปรุงกระบวนการภายในองค์กรให้มีประสิทธิภาพเพิ่มขึ้น

MONSOONSIM

Area of learning ที่ MonsoonSIM
 สร้างประสบการณ์ให้กับผู้เรียน
 ผ่าน Simulation ด้วยวิธีการ
 และกระบวนการเรียนรู้ที่
 หลากหลาย

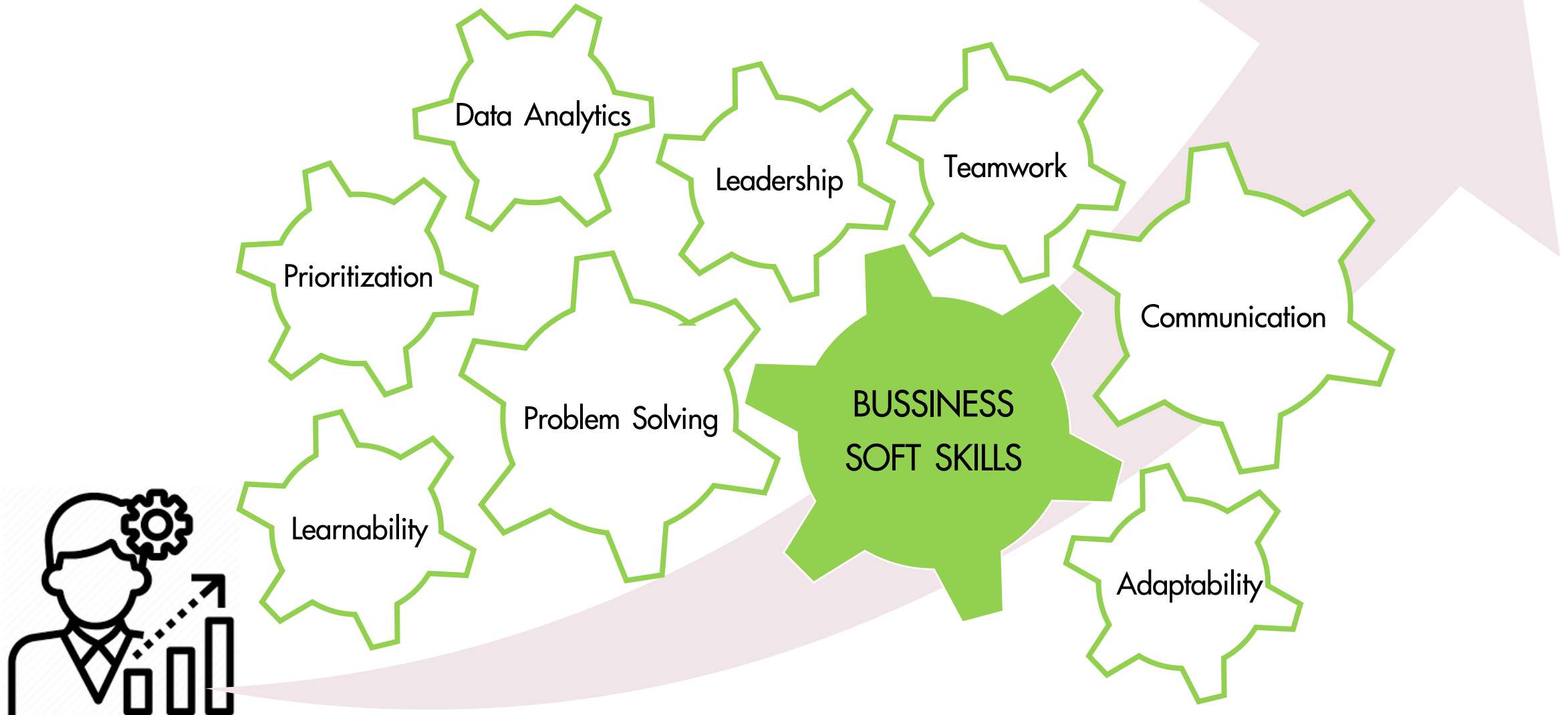
รูปแบบการเรียนรู้ได้ ได้รับการปลูกฝังจากการศึกษา
 ของไทย เป็นรูปแบบที่ MonsoonSIM ไม่ครอบคลุม



Workshop ที่ช่วย “สร้างทีม” โดย “ประสาน” ความรู้ความเข้าใจทางธุรกิจ



Workshop ที่เรียกใช้และพัฒนาทักษะทางธุรกิจที่หลากหลาย



ประโยชน์ของ MonsoonSIM Workshop ในองค์กรของท่าน



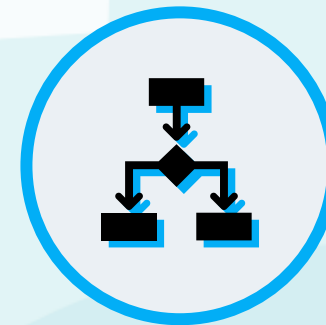
เพิ่มความรู้ความเข้าใจถึงผลกระทบในงานที่ได้รับมอบหมายต่อองค์กร เปลี่ยนพนักงานให้เป็นผู้ประกอบการในองค์กร (Corporate Entrepreneurs)



เพิ่มความเข้าใจในการทำงานประสานกันระหว่างแผนกต่าง ๆ ในองค์กร บนความเข้าใจที่มีต่อกันมากขึ้น เป็นพลังในการขับเคลื่อนองค์กรและรับมือการเปลี่ยนแปลง



เพิ่มความเข้าใจ และความสามารถในการจัดอันดับความสำคัญในงานที่ส่งผลกระทบต่อองค์กรได้ และทำให้เรื่องสำคัญได้รับการดูแล แก้ไขตามลำดับความสำคัญ



เพิ่มความเข้าใจในการสร้างกระบวนการทำงานที่ชัดเจน มีประสิทธิภาพ เพื่อลดระยะเวลาในการทำงานให้สั้นลงและมีประสิทธิภาพสูงขึ้น



เพิ่มความเข้าใจ และความมั่นใจในการสร้างโครงการต่าง ๆ ให้กับองค์กร โดยคำนึงถึงปัจจัยแวดล้อมที่เกี่ยวข้องกัน ทำให้เกิด Holistic View ในโครงการ

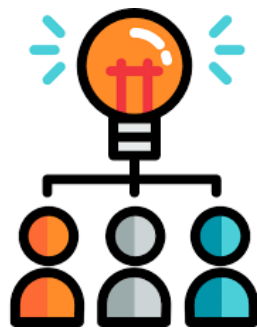
หลากหลายวิธีการเรียนรู้ใน MonsoonSIM Workshop



Facilitator สำหรับ
ความรู้และกลยุทธ์
พื้นฐานทางธุรกิจ



แลกเปลี่ยนความรู้และ
ประสบการณ์ของ
สมาชิกในทีม



ระดมสมอง ช่วยกัน
วิเคราะห์และแก้ปัญหา



ประสบการณ์ทั้งถูกและ
ผิด เพื่อการเรียนรู้



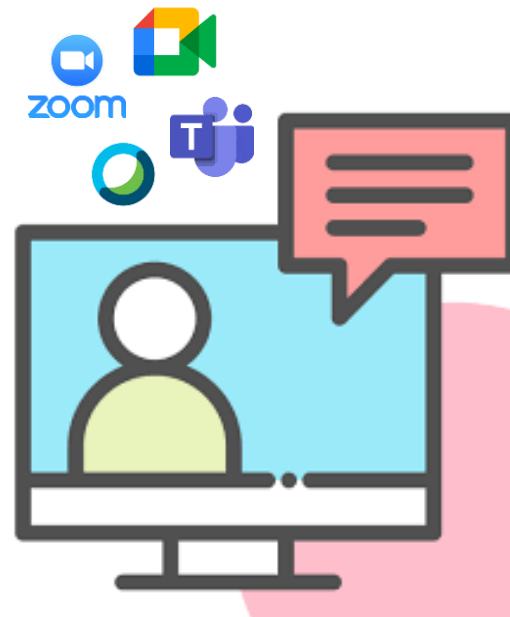
Coaching ให้
คาบรักษาายทีมใน
ระหว่าง Workshop

MonsoonSIM Platform และ Facilitator ของเรา ใช้รูปแบบ และวิธีการเรียนรู้ที่ผสมผสาน โดยวางเป้าหมายให้ผู้เรียน เรียนรู้การประสบการณ์ตรง ผสมผสานความรู้ และประสบการณ์ที่เป็นทุนเดิมของแต่ละคน ร่วมกันกับ “ทีม” ในการ วิเคราะห์ปัญหา วางแผนการแก้ไข และลงมือทำ ซึ่งเมื่อเห็นผลลัพธ์จากการทดลอง Facilitator จะให้คาบรักษา เชื้อประเด็นที่น่าสนใจ ซึ่งจะแตกต่างกันไปในแต่ละกลุ่ม และการแสดงผลเป็น Real Time ทำให้ผู้เรียนสามารถปรับเปลี่ยนวิธีการได้ตลอดเวลา

รูปแบบของ MonsoonSIM Workshop

MonsoonSIM มีลักษณะ: Workshop ดังต่อไปนี้

1. แบ่งเป็นกลุ่ม 5-6 กลุ่ม โดยมีสมาชิก 4-5 ท่านต่อกลุ่ม
2. สามารถดำเนิน Workshop ได้ในรูปแบบต่างๆ ดังนี้
 - Online Workshop ผ่าน Online Conference เช่น ZOOM, MS TEAM, WEBEX, Hangout ซึ่ง มีระบบการแบ่งกลุ่มย่อย (Breakout Room) ให้ ผู้เรียนได้ร่วมปรึกษาหารือ และทำงานร่วมกัน (เหมาะกับสถานการณ์ต่าง ๆ เช่น ช่วงโรคระบาด, วิกฤต เป็นต้น)
 - Face-to-Face Training เมื่ออยู่ในสถานการณ์ ปรกติทั่วไป โดยจัดโต๊ะเป็นกลุ่ม



Online Workshop

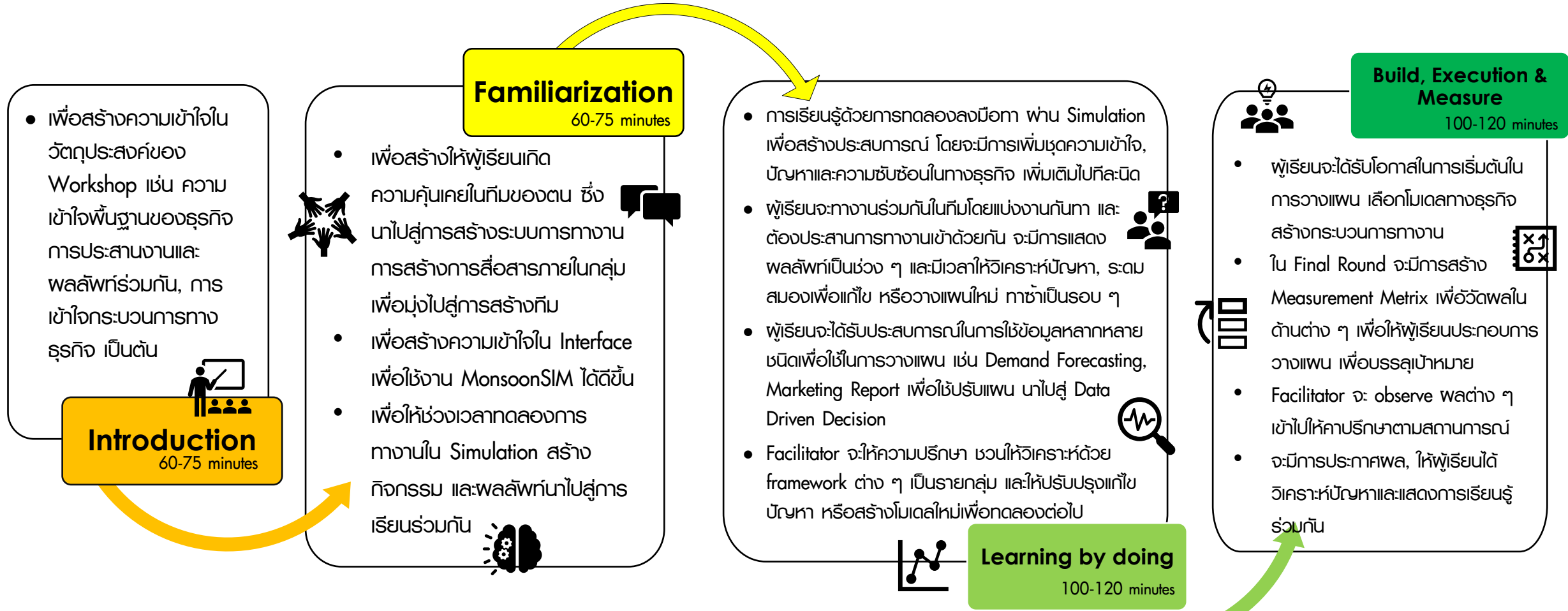


Face-to-Face Workshop

หมายเหตุ: ผู้เรียนทั้ง 2 ระบบ จะต้องมีเครื่องคอมพิวเตอร์ (PC/Notebook) หรือ Tablet ที่เชื่อมต่อ Internet ทั้งในรูปแบบ Wi-Fi/LAN/4G ทั้งนี้ในกรณี Workshop ควร มีชุดหูฟัง ลำโพง หรือไมโครโฟน ที่ใช้ในการสนทนาแลกเปลี่ยนกันระหว่างแบ่งกลุ่ม



Workshop Agenda (Sample of 1-day Basic Workshop)



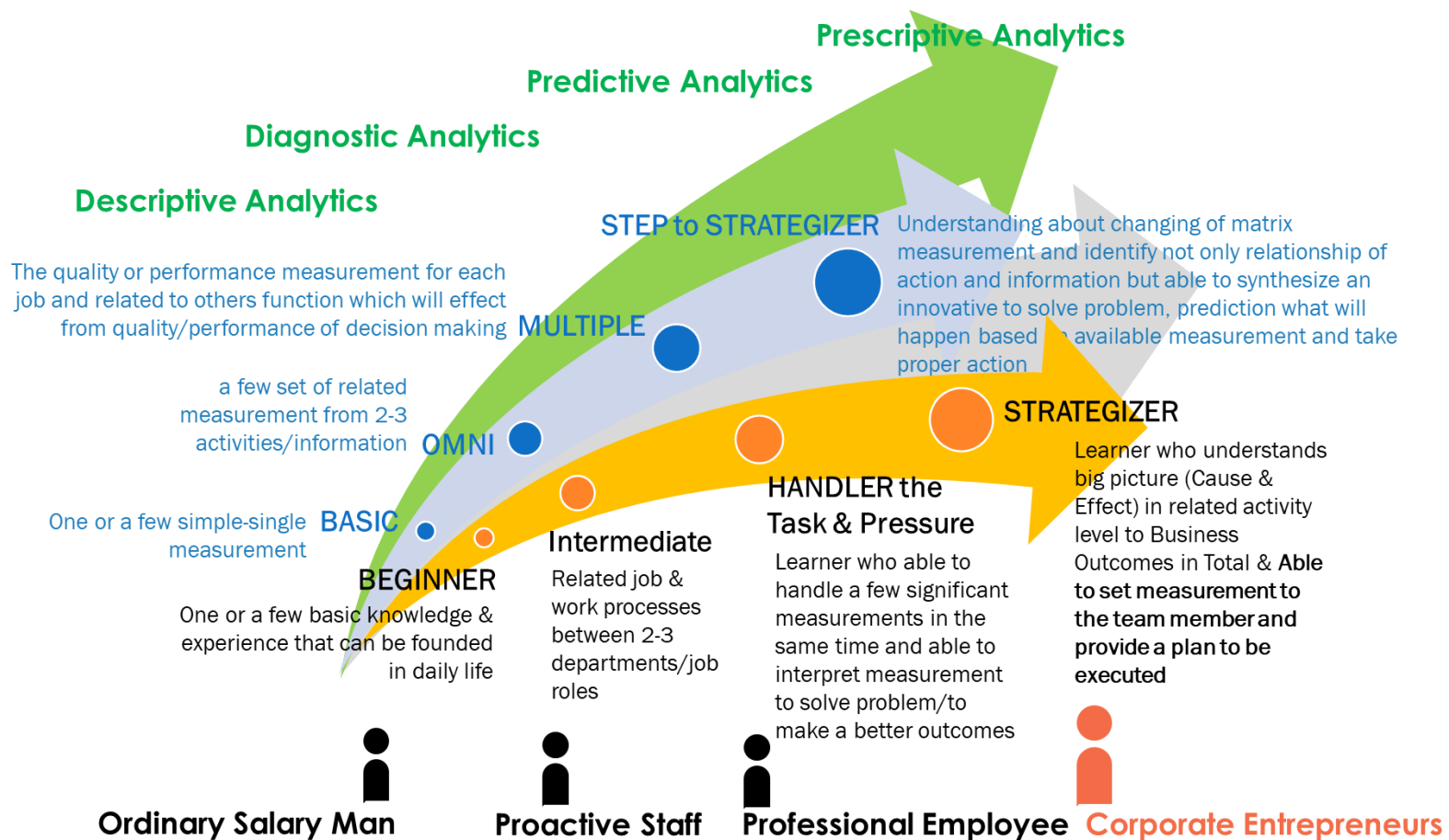
หมายเหตุ: - เวลาในแต่ละช่วงจะเปลี่ยนแปลงได้ตามลักษณะของกลุ่มผู้เรียน, ในแต่ละ Workshop ควรมีการตั้งเป้าหมายให้ชัดเจน ในกรณีของ MonsoonSIM 1-day Workshop จะมีวัตถุประสงค์เพื่อให้ผู้เข้าร่วม ได้เห็นความเชื่อมโยงของงานหลาย ๆ ส่วนและพลัฟท์ที่มีต่อกันจากการทำงานร่วมกัน (Integrated Working Processes and Results) รวมไปถึงการสื่อสารและการทำงานร่วมกันเป็นทีม (Communication and Collaboration) รวมถึงเป็นการสร้างความเข้าใจพื้นฐานทางธุรกิจ และการใช้ข้อมูลต่าง ๆ ร่วมกันในการทำงาน (Data Driven Decision) สำหรับวัตถุประสงค์ในลักษณะที่สร้างวิธีคิดและวิธีแก้ปัญหาในเชิงซับซ้อน การคิดเชิงกลยุทธ์จากการประสานงานทุกส่วนร่วมกันนั้น ผู้เรียน workshop ควรมีส่วนร่วมกับ MonsoonSIM มากกว่า 1 ครั้งขึ้นไป



MonsoonSIM Experiential Workshop LEVEL

MonsoonSIM เป็น Simulation ที่สร้างประสบการณ์ได้ในหลายระดับ ถูก “ปรับ” ใช้งานตาม “ระดับ” ของผู้เรียนซึ่งแตกต่างกัน วัตถุประสงค์กัน Simulation สร้างความท้าทาย ซึ่ซับซ้อนได้จากปัจจัยต่าง ๆ ดังนี้

- ความสั้นยาวของ Supply Chain และความซับซ้อนในกระบวนการทางธุรกิจ (Business Processes) จากจำนวนของ Module ที่มีมากกว่า 13 โมดูล ซึ่งจะสะท้อนถึงจำนวนชุดข้อมูลที่จะต้องนำมาวิเคราะห์เพื่อการตัดสินใจด้วย
- การผสมผสานกันระหว่างข้อกำหนด และรายละเอียดต่าง ๆ เช่น การสร้างเงื่อนไขในการทำงาน, ระดับของทรัพยากรขององค์กร
- ความสามารถของทีมอื่น ๆ ที่เพิ่มขึ้น รวมถึงการปรับเปลี่ยนแผนต่าง ๆ จะทำให้เกิดความซับซ้อนมากขึ้น
- การวางชุดของ Measurement เพื่อวัดผลที่แตกต่างกัน
- ฯลฯ





Business Simulation Workshop นี้เหมาะกับใคร

- พนักงานระดับหัวหน้างาน ที่ต้องประสานงานร่วมกับแผนกต่าง ๆ (Cross Functional)
- พนักงานระดับหัวหน้างานที่ต้องสร้างรายได้ให้กับองค์กรด้วย Business New S Curve ขององค์กร
- ผู้บริหารองค์กรที่ต้องการพัฒนาให้มี Business Acumen เพิ่มขึ้น
- Talent ขององค์กรที่เตรียม Promote ขึ้นมาเป็นหัวหน้างานมือใหม่ (New Manager / Management Trainee)
- Change Agent ที่ต้องการ Training พิเศษเพื่อสร้างการเปลี่ยนแปลงให้กับองค์กร
- Project Manager ที่ต้องรับผิดชอบควบคุม Project พิเศษขององค์กร



CREDIT PHOTO: <https://franciscopalao.com/>

แนวทางการปรับใช้ MonsoonSIM Simulation Based Training กับองค์กรของท่าน



ใช้ร่วมกับโครงการ LDP; Leadership Development Program ซึ่ง Beyond Training ได้พัฒนาขึ้น ซึ่ง MonsoonSIM จะสร้างให้เกิดผู้นำโดยธรรมชาติในระส่ำง workshop และยังจะได้รับความเข้าใจในการบริหารธุรกิจ และการจัดการแบบ Cross Functional ซึ่งว่าที่ผู้นำทีมในองค์กรของท่านต้องการทักษะและความเข้าใจเหล่านี้



ใช้เป็นทางเลือกในการสร้าง Business Team Building ที่สร้างทีม และให้ทีมไปสร้างธุรกิจให้ แข็งแกร่ง เติบโต ปรับเปลี่ยน และแข่งขันได้ ซึ่งเป็นทางเลือกใหม่ของกิจกรรมในลักษณะ Team Building ที่มีเนื้อหา เภณที่ วัตถุประสงค์ การสื่อสาร และการทำงานร่วมกันโดยอิงเนื้อหาทางธุรกิจ สนุก ทำกาย และสร้างทีมให้กับองค์กรของท่าน



ใช้เป็นพื้นฐาน หรือเสริมในหัวข้อ Project Management เนื่องจากในแต่ละโครงการนั้น จะต้องประกอบด้วยความเข้าใจในหลายส่วนที่ประกอบกันเพื่อเป็นโครงการที่ประสบผลสำเร็จ โดยประสบการณ์ใน MonsoonSIM ทำให้สามารถใช้ข้อมูลเพื่อประกอบในการสร้างตัวชี้วัดของโครงการ เข้าใจ Business Process Management เพื่อปรับใช้กับการสร้างและบริหารโครงการ หรือจะใช้บริการ MonsoonSIM Project Management Canvas เป็นทางเลือกเพิ่มเติมก็ยิ่งดี



ใช้เป็นเครื่องมือ “ประกอบ” ในการประเมินเกี่ยวกับ ความรู้, ความสามารถในการวิเคราะห์และแก้ไขปัญหา ทางธุรกิจ รวมไปถึงการประเมินทักษะที่เกี่ยวข้อง เช่น ทักษะการเป็นผู้นำ, ทักษะการทำงานร่วมกัน, ทักษะในการสื่อสาร ซึ่งทักษะเหล่านี้เป็นทักษะที่มีความจำเป็นในการทำงาน ทั้งนี้อาจเป็นส่วนประกอบทางเลือกในการเลือกรับบุคลากร หรือการประเมินความสามารถของบุคลากร หรือ ใช้เป็นส่วนเสริมในการตัดสินใจในตำแหน่งงานในด้านการบริหารเป็นต้น

เชิญอ่านบทความเกี่ยวกับ MonsoonSIM Simulation Based Training

การพัฒนาบุคลากรให้เก่งคน เก่งงาน และคิดแบบผู้ประกอบการ

<https://www.monsoonsimthailand.com/blog/monsoonsim-simulation-based-training>



เชิญอ่านบทความเกี่ยวกับ MonsoonSIM Simulation Based Training
การพัฒนาบุคลากรให้เก่งคน เก่งงาน และคิดแบบผู้ประกอบการ



1) ไม่มีพื้นฐานด้านธุรกิจ หรือการประกอบการ จะเข้าร่วม Workshop นี้ได้หรือไม่

- สามารถเข้าร่วมได้ เพราะว่าทุกการเรียนรู้เพื่อเพิ่มทักษะนั้น การเติมสิ่งจําเป็นที่ “พร่อง” เป็นเรื่องจําเป็น และเรื่องธุรกิจและการประกอบการเป็นเรื่องจําเป็นที่ทุกคนพึงมีเป็นพื้นฐาน
- กระบวนการเรียนรู้ใน MonsoonSIM Workshop ใช้วิธีการที่หลากหลาย ที่จะช่วยให้เกิดการเรียนรู้ ด้วยการลงมือทำ, Brainstorm กับทีมเพื่อนาความรู้พื้นฐานและประสบการณ์ในชีวิตประจำวันมาประมวลร่วมกัน ทั้งนี้ยังมี facilitator คอยให้คาแนะนาพื้นฐานความรู้ และกระบวนการแก้ปัญหาใน workshop ด้วย



2) Workshop นี้ใช้ระยะเวลาเท่าใด

MonsoonSIM Business Simulation Workshop เน้นการสร้างประสบการณ์ให้กับผู้เรียน และขึ้นอยู่กับวัตถุประสงค์ของการอบรม

- หากต้องการ “สร้าง” ประสบการณ์พื้นฐานของธุรกิจและการจัดการแบบรอบตัว เพิ่มประสบการณ์ในการบูรณาการการทำงาน และผลกระทบในบางช่วงของกระบวนการทางธุรกิจของโซ่อุปทาน สำหรับบุคลากรที่ไม่มีโอกาสหรือประสบการณ์ Integrated Workflow จะใช้ระยะเวลาพื้นฐาน 1 วัน กว่าการเพิ่มขึ้นของจำนวนครั้งจะเพิ่มประสบการณ์ที่มากขึ้นไปด้วย **ทั้งนี้ควรเลือก**
แผนการอบรมให้สอดคล้องกับวัตถุประสงค์ของท่าน
- ในกรณีที่ท่านให้ระยะเวลาเพิ่มเติม facilitator จะเพิ่มชุดของประสบการณ์ให้เพิ่มขึ้น และมีโอกาสในการสนทนา แลกเปลี่ยนกรณีศึกษาต่าง ๆ ได้เพิ่มเติม
- การเรียนรู้อบรมด้วย Experiential Learning Approach และ Simulation Base Learning นั้น ยิ่งมีระยะเวลามากขึ้นจะยิ่งได้ผลที่ดีขึ้น



3) บท Workshop นี้ไปใช้ในการสร้างกิจกรรมใดได้บ้าง

- ใช้เป็นโปรแกรมในการพัฒนา Management Trainee ที่ควรเข้าใจภาพรวมของธุรกิจ เพื่อรู้ระยะเวลา และสร้างประสบการณ์จำลอง ก่อนนำไปปรับใช้ในงานจริง
- ใช้เป็นหนึ่งในกิจกรรมที่สร้าง Business Team Building แทนกิจกรรม Team Building แบบเดิม ที่ไม่สะท้อนการสร้างทีมเพื่อสนับสนุนธุรกิจ สำหรับการรวมทีมใหม่ เพื่อให้เข้าใจรูปแบบการทำงานของสมาชิกในทีม เพื่อ kick-off โครงการให้เร็วขึ้น
- ในประเทศออสเตรเลีย ใช้ในการทดสอบความรู้ ความสามารถ และทักษะต่าง ๆ ที่เกี่ยวข้องในการคัดเลือกบุคลากร (Recruitment) เพื่อประมวลผล และนำเสนอผู้สมัครที่มีทักษะการทำงานไปยังองค์กรต่าง ๆ



4) กลัวว่าจะใช้ MonsoonSIM Simulation ไม่เป็น และเป็นอุปสรรคในการเรียนรู้

- ใน Workshop จะมีช่วงของการสร้างความคุ้นเคย (Familiarization) ให้ท่านทำความเข้าใจตัว MonsoonSIM Simulation มากขึ้น
- ท่านจะทำงานร่วมกันเป็นทีม และทีมของท่านจะช่วยเหลือกันเพื่อสร้างความเข้าใจและความคุ้นเคยที่มากขึ้น และมี Facilitator ในการแนะนำท่าน และมีช่อง Chat ให้สื่อสารกันใน platform รวมไปถึงสามารถสื่อสารผ่านช่องทางต่าง ๆ ได้ตลอดเวลา
- ความสามารถในการการเรียนรู้สิ่งใหม่ (Learnability) เป็นทักษะของนักประกอบการองค์กรที่มีความจำเป็น Workshop จะช่วยให้ผู้เรียนเป็นนักตั้งคำถาม นักแก้ปัญหา ที่ activate Learnability ได้ นอกเสียจากผู้เข้าร่วมไม่ได้ความต้องการพัฒนาตัวเองซึ่งเป็นอุปสรรคที่ไม่มี Workshop ใดสามารถแก้ไขให้ได้ หากผู้เรียนไม่มี mindset นี้



5) ในกรณีเข้าร่วม Workshop ผ่านระบบ Online จะต้องเตรียมการอย่างไร

- เมื่อท่านลงทะเบียนแล้ว ท่านจะได้รับ email เพื่อให้ทราบรายละเอียดต่าง ๆ เช่น ทีมและสมาชิกในทีมของท่าน, นัดหมายผ่าน Calendar Invite, Link สำหรับ Online Conference, Game Code ที่ใช้ในระบบ MonsoonSIM
- เมื่อถึงวันและเวลานัดหมาย
 - 1) เข้าร่วมใน Online Conference Link (ซึ่งผ่านทั้งระบบ Web base หรือผ่าน Application) เพื่อใช้การสื่อสารกันใน Workshop ระหว่างท่านและ Facilitator และทีมของท่าน, สามารถรับชม Share Screen ได้ ทั้งนี้โปรด activate microphone ของท่าน เพื่อการสนทนา
 - 2) เข้า MonsoonSIM Platform ผ่านหน้า Web ทั่วไป โดยใช้ www.monsoonsim.com ลงทะเบียน (ตามคู่มือที่ส่งให้ไป) เข้าสู่ Game Code



6) จะวัดผลได้อย่างไรว่าผู้เรียนมีพัฒนาการที่ดีขึ้น (1/3)

- การวัดผลจาก Workshop หรือการอบรม ควรวางอยู่บนหลักในการเข้าใจปัญหา ความพร้อมในทักษะ: ความรู้ของแต่ละบุคคล และสร้างแรงจูงใจให้บุคลากรเกิดความเปลี่ยนแปลง การวัดผลที่ไม่ได้วางบนหลักการในการพัฒนานี้จะสร้างผลร้ายมากกว่าผลดี
- ใน MonsoonSIM Platform จะใช้ “ข้อมูล” ที่เกิดขึ้นจากการจำลองธุรกิจ ซึ่งข้อมูลเหล่านั้น จะถูกนำมาแสดงผลในระหว่าง Workshop ทำให้เกิดการเปรียบเทียบใน 2 ระดับ ได้แก่
 - ในระดับทีมของผู้เรียน ก่อน, ระหว่าง และหลัง workshop ในแต่ละช่วง มีค่าความเปลี่ยนแปลงไปในทิศทางใด ในการเปลี่ยนแปลงที่ดีขึ้น ผู้เรียนจะได้เห็นว่ากิจกรรมใด เหตุผลปัจจัยใดทำให้เกิดผลลัพธ์ที่ดี ในกรณีที่ค่าต่าง ๆ ตกลง จะนำไปสู่การวิเคราะห์สาเหตุของปัญหา เพื่อวางแนวทางการแก้ไขต่อไป และใน stop ถัดไป ปัญหาเดิมมักจะได้รับแก้ไข ซึ่งเป็นการวัดผลทางการเรียนรู้ที่ดี (Learning from mistake)



6) จะวัดผลได้อย่างไรว่าผู้เรียนมีพัฒนาการที่ดีขึ้น (2/3)

- ในระดับทีมต่อทีม เนื่องจากในระบบของ MonsoonSIM นั้น ใช้หลักการ Simulation Base + Gamification การวัดผลต่าง ๆ ในทางธุรกิจจะถูกนำมาเปรียบเทียบผลระหว่างทีมต่าง ๆ ที่เข้าร่วม เพื่อให้สามารถวัดความแตกต่าง ทีมจะได้แบ่งปันประสบการณ์ facilitator จะนำ “ข้อมูล” (พลลัพท์) มาเทียบและวิเคราะห์ปัจจัยต่าง ๆ ร่วมกัน ทำให้การวัดผลลักษณะนี้เป็นไปเพื่อการเรียนรู้ และพัฒนาตนเอง
- เนื่องจากระบบนำข้อมูลที่บันทึกไว้มาสร้างเป็น Score Matrix หรือสามารถสร้าง Specific KPI ให้แต่ละทีมวางแผนเพื่อไปสู่ KPIs ที่ตั้งไว้ได้ และเปลี่ยนชุดของการวัดผลได้ ทำให้การวัดผลในลักษณะนี้อาจมีผลพิเศษในแต่ละชุดการวัดผลแตกต่างกันไป เพื่อเป็นตัวอย่างในการเรียนรู้เรื่อง การสร้างแผนธุรกิจให้สอดคล้องกับตัวชี้วัดสำหรับ Operational Level จะเข้าไปพฤติกรรมที่เป็นคุณและโทษ ในระดับ Manager จะได้มีแนวทางเพิ่มเติมในการสร้างตัวชี้วัด เพื่อให้เกิดพลลัพท์ที่ต้องการ



6) จะวัดผลได้อย่างไรว่าผู้เรียนมีพัฒนาการที่ดีขึ้น (3/3)

การวัดผลเชิง Competency ในการแก้ปัญหาทางธุรกิจนั้น MonsoonSIM ได้รับการออกแบบให้ตอบโจทย์ของการวัดผลเช่นนี้ โดยวัดผลเพื่อการพัฒนา และเราไม่แนะนำให้ใช้เกณฑ์จาก Simulation เป็นเกณฑ์ในการตัดสินใจหลักในการเลื่อนขั้น หรือประเมินความสามารถโดยไม่รวมกับการวัดผลด้านอื่น ๆ และหรือใช้ในสัดส่วนที่มากเกินไป

ในระหว่างเกม เราจะสามารถเห็น Soft Skills เช่น ทักษะการทำงานเป็นทีม, ทักษะการสื่อสาร, ทักษะการแก้ไขปัญหา, ทักษะการเป็นผู้นำ และในบางกิจกรรมหากเวลาเอื้ออำนวย ทักษะการนำเสนอ, ทักษะการพูดในที่ประชุม จะเป็นส่วนหนึ่งที่สามารถ “วัดผลด้าน Soft Skills” พื้นฐานได้ เพื่อเห็นจุดบกพร่องและผู้เรียนนำไปพัฒนาต่อไป การวัดผลโดยมีวัตถุประสงค์เชิงบวก ให้ผลบวกเสมอ การวัดผลที่ไม่วางบนหลักการนี้ มักเป็นโทษต่อองค์กร



7) คำถามในการจัดทีมของผู้เข้าร่วมอบรม

ใน Workshop จะใช้การทำงานร่วมกันเป็นทีม (ในกรณี Online จะใช้ Function ประชุมกลุ่มย่อยในแต่ละ Online Platform) จึงต้องมีการจัดกลุ่ม ซึ่งเรามีคำถามเบื้องต้นในการจัดกลุ่มดังนี้

- ในกรณีบุคลากรทั้งหมดเป็นระดับ Operation ให้ผสมทีมที่มาจากหลายแผนกเข้าด้วยกัน เพื่อจุดประสงค์ในการเรียนรู้และทำความเข้าใจงานต่าง ๆ เพื่อให้เกิดความร่วมมือบนความเข้าใจขั้นตอนและกระบวนการทำงานในแต่ละงาน ที่ต้องประสานกัน
- ในกรณีที่มี Operation + Manager ในแต่ละระดับ ท่านจะมีความเข้าใจ “วัฒนธรรม” ในองค์กรมากกว่า Facilitator ในกรณีที่องค์กรของท่าน มี Manager ที่อาจจะทำให้ Operation ไม่กล้าคิดต่าง และภาต่าง แนะนำให้แยก Manager ออกไปเป็นทีมต่างหาก หรืออยู่ในฐานะ Observer ทั้งนี้เพื่อสร้างให้บุคลากรในระดับ operation สามารถคิด วิเคราะห์ และมีความกล้าลงมือทำได้โดยธรรมชาติ

**Change the way you train your teams,
Get the Chance to gain for your business outcomes**

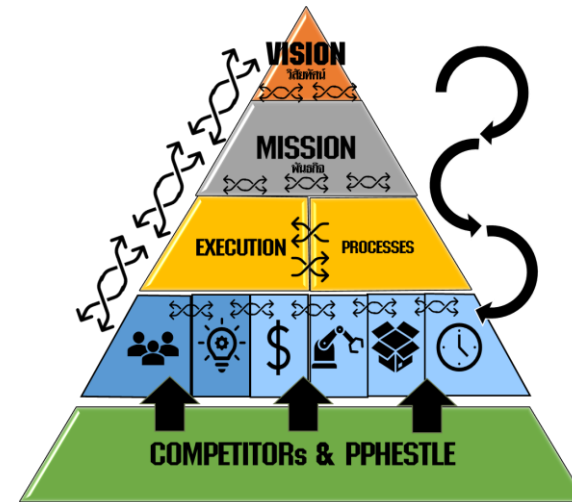
Paramintara Yaoyuenyong
MonsoonSIM Thailand



Related Training Topics to MonsoonSIM Workshop



Corporate Entrepreneurship Mindset
(Intrapreneurship Mindset)



Enterprise Collaboration Management

MonsoonSIM Learning and Training Roadmap

From Corporate Entrepreneurship to Successful Leader

An Integrated Contents and Experiences from MonsoonSIM ++

สีส้ม: เครื่องมือประกอบ
สีฟ้า: Concepts ที่ต่อยอดได้
สีเขียว: กระบวนการ/วิธีที่เกี่ยวข้อง

MSIMTH Triangle of Management

Business Vision/Mission Setting

สาย Entrepreneurship/Intrapreneurship

กับความรู้ด้านการจัดการ 13 ด้าน ซึ่งเป็นพื้นฐานของ MonsoonSIM ที่สร้างแนวคิดผู้ประกอบการ และบุคลากรสายนักประกอบการขององค์กร

MSIMTH POLY CANVAS (Lean integrated with BMC)

สาย Start-Up

แนวคิดต้องได้รับการท้าทาย และตั้งคำถามก่อนการพัฒนาโมเดลทางธุรกิจ และเมื่อได้โมเดลแล้ว จะต้องมียรายละเอียดอย่างชัดเจน เมื่อ MonsoonSIM เป็นพื้นฐาน จะสร้าง Lean Start-up ที่ไฉ่เดียวชัดเจน มีโมเดลธุรกิจที่จับจ้องได้ ผสมกับ Passion ของคนรุ่นใหม่ที่ดี

MSIMTH Project Management Canvas

KPIs Measurement

สาย Business Analyst

MonsoonSIM Simulation สามารถเพิ่มอุปสรรค ข้อจำกัด ความยาวของโซ่อุปทาน เพื่อสร้างความซับซ้อนเบื้องต้น เพื่อให้ผู้เข้าร่วม Workshop ฝึกวิเคราะห์ตัวแปรที่เพิ่มขึ้น ทั้งในการวางแผนและการแก้ปัญหาที่มีความซับซ้อน และนำไปพิจารณาเอาประสบการณ์ไปใช้ในการทำงานต่อไป

Data Analytics Maturity Model

Business Processes Improvement

สาย Lean Process

ฝึกฝนวิธีคิดในการบริหารจัดการกระบวนการภายใน จากกระบวนการธุรกิจมาตรฐานใน MonsoonSIM เพื่อสร้างความเข้าใจ และยกระดับสุนัตกรรมด้านการจัดการกระบวนการภายในองค์กร เพื่อผลลัพธ์ที่ดีขึ้น

MSIMTH PRAOW Framework

Data Cleansing, Preparation & Modelling

สาย Business Data Analytics

เปลี่ยนวิธีการเรียนรู้จากข้อมูลที่ไม่รู้จัก ไม่มีที่มาเป็นข้อมูลที่เข้าใจที่มา เพื่อพื้นฐานการเข้าใจที่จำเป็นแรกของการทำกรณีวิเคราะห์ใด ๆ

MSIM Business Intelligent

Process Innovation

MSIM Live Access to 3rd Party BI

Competency Assessment

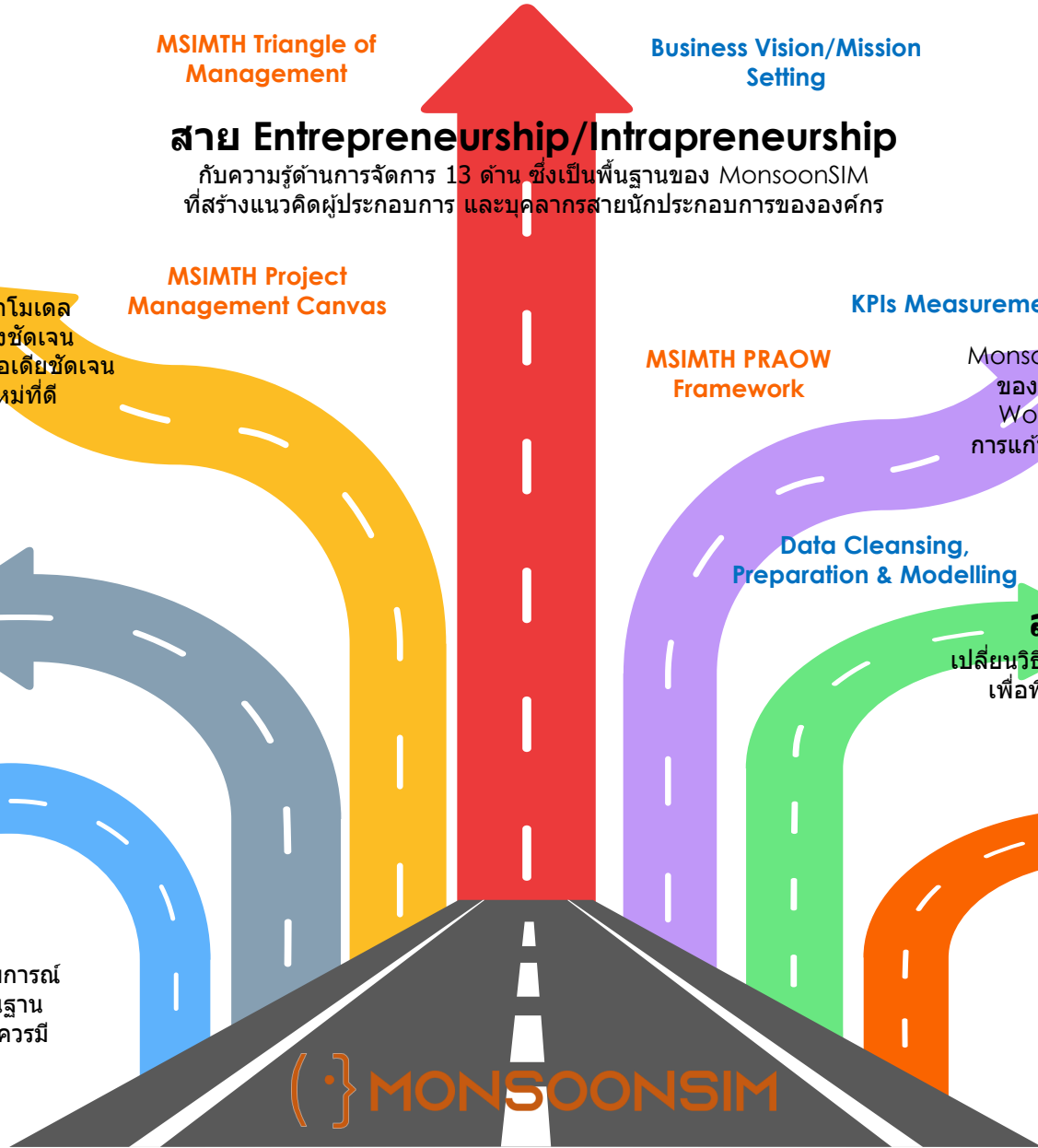
สาย Reskills

เรื่องพื้นฐานที่พร่องจากรูปแบบการเรียนการสอนและการทำงานในองค์กร ที่ทำให้เข้าใจลึก ไม่เข้าใจกว้างโดยให้ประสบการณ์ของ Cross Functional ได้ครอบคลุม เพิ่มความเข้าใจในพื้นฐานเพื่อการต่อยอดในระยะเวลาอันสั้น ผู้บริหารระดับต้นและกลางควรมีพื้นฐานรอบด้านเพื่อพัฒนาเป็นนักยุทธศาสตร์

สาย ERP

MonsoonSIM เริ่มต้นพัฒนาจากการเป็นเครื่องมือเพื่อให้เข้าใจ Services ของระบบ ERP ทำให้เข้าใจประโยชน์ที่จะได้รับของแต่ละฟังก์ชันที่รวมตัวกันเป็น ERP Modules และ MonsoonSIM ให้ความเข้าใจเรื่อง Business Processes

Conversion of Experience to ERP concepts



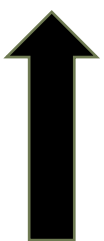
เส้นทางการเรียนรู้เชิงประจักษ์ที่เริ่มต้นด้วย MonsoonSIM นำไปสู่ความรู้ชุดอื่น ๆ
เริ่มที่ Workshop 1-2 วันที่วาง Training Outcomes ที่ต้องการ กับ Tailor made Facilitating

Beyond Training x MonsoonSIM TH Mastery Program

③ Reach to Goals



② Select based on Issue or Take all in priority



① Activate Core courses



① Choose to Change

Effectiveness Pragmatical Senior Manager

Excellent Process

Innovation & Improvement Program for Process Strategy

Excellent Lead & Team

Beyond Frontline Leader Program

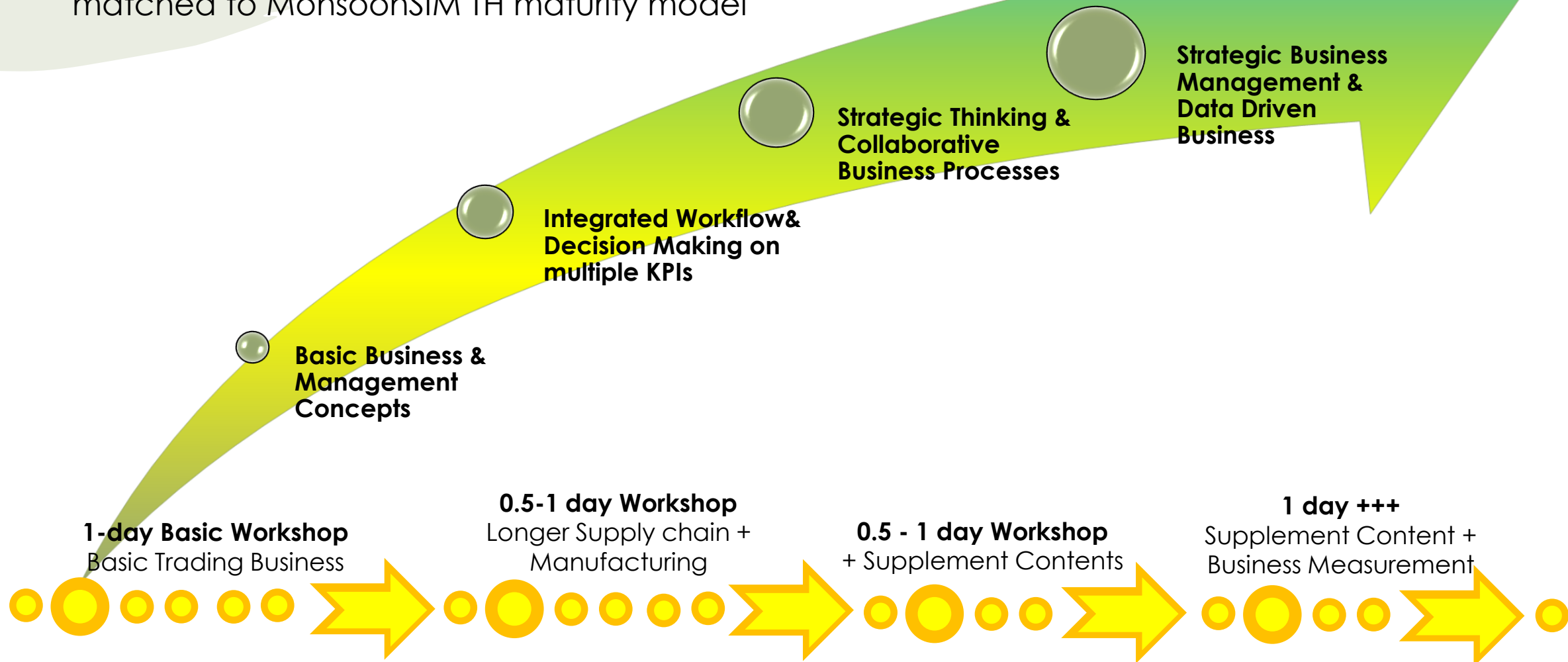
Excellent Decision

Data Driven Business Decision

Corporate Entrepreneurship Mindset & Enterprises Collaboration Management

MonsoonSIM Learning and Training Roadmap

matched to MonsoonSIM TH maturity model



{ } MONSOONSIM

Planned Modules Activation in Workshop

number of planned modules will vary based on Time durations, Participant based skills, etc.

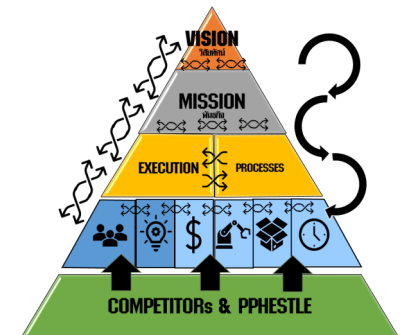
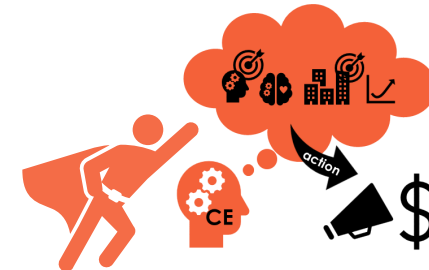
	Basic Business & Management Concepts	Integrated Workflow & Decision Making on multiple KPIs	Strategic Thinking & Collaborative Business Processes	Strategic Business Management & Data Driven Business
FIN – Accounting & Finance	✓	✓	✓	✓
PMN - Procurement	✓	✓	✓	✓
RTL – Retails Management	✓	✓	✓	✓
FCS - Forecasting	✓	✓	✓	✓
MKT - Marketing	✓	✓	✓	✓
WHS – Warehouse and Logistics	✓	✓	✓	✓
B2B - Wholesales	✓	✓	✓	✓
ECM – e Commerce	✓	✓	✓	✓
PRD - Production		✓	✓	✓
MRP – Material Required Planning		✓	✓	✓
MNT - Maintenance			✓	✓
HCM – Human Capital Management			✓	✓
SRV – Service Management			✓	✓
Extra Features	Marginal Change	Lead Time Extension	Limited Resources, Crisis and Tasks	
Added on Activity			Lean Game etc	Project based etc.

Corporate Entrepreneurship Mindset & Enterprises Collaboration Management

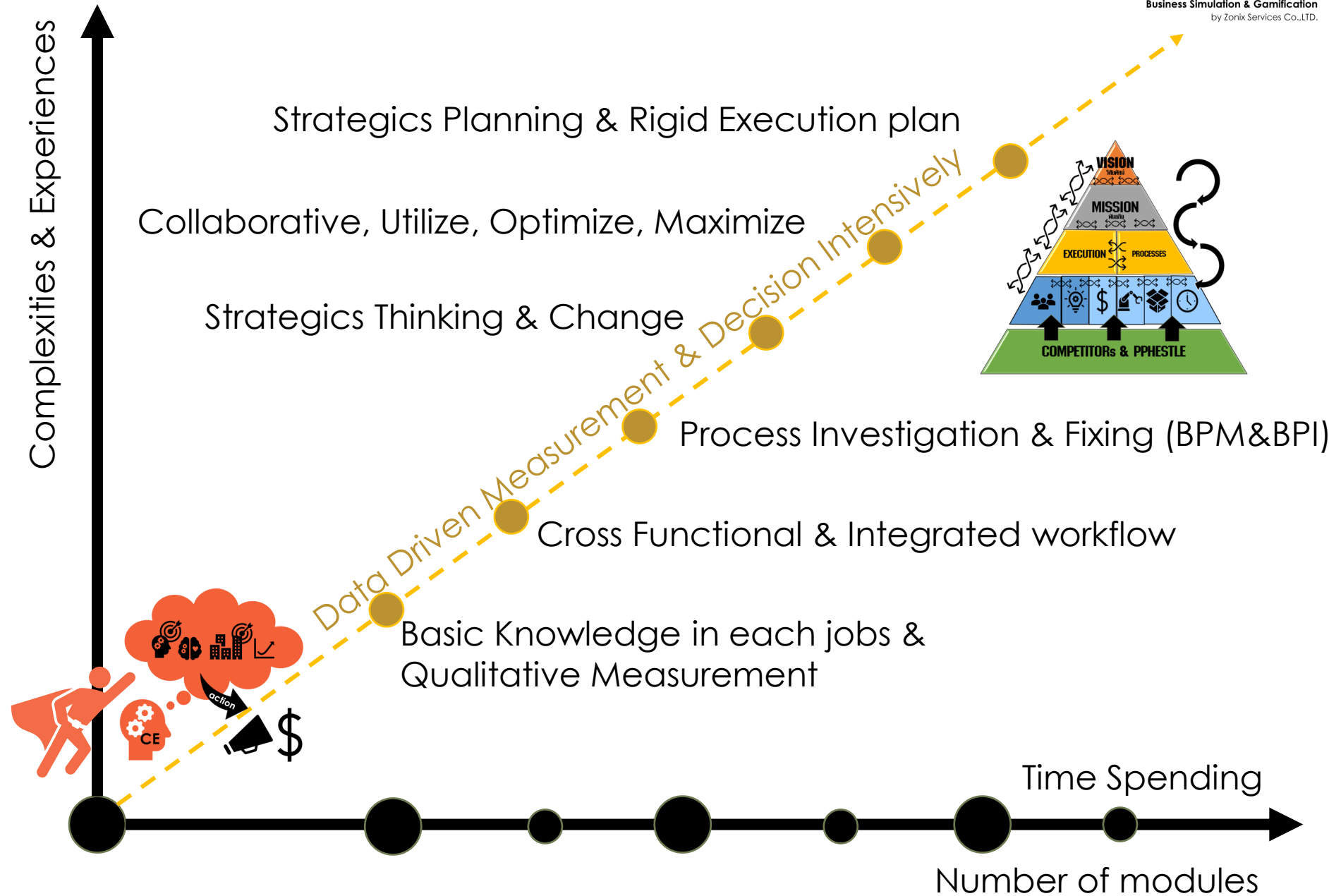
Direct Experienced by MonsoonSIM

- MonsoonSIM creates the environment as corporate working conditions
- Each BU are related to others as part or Business Processes
- Each BU having their own KPIs which may be able to collab with others KPIs, or sometime having conflicts in some situation
- Learners will be able to understand a whole business processes with understanding in their job and understand others, they will be able to understand specific terminology in each job and maybe communicate nicer, They will be able form the Enterprise Collaboration and manage well.
- They will form the Mindset to work, to compromise , to collaborate internal and external stakeholders to meet the Vision (Goals) with Mission which these ecosystem will create the (Corporate) Entrepreneurship Mindset.

{ } MONSOONSIM
EXPERIENCES



**Corporate
 Entrepreneurship
 Mindset
 & Enterprises
 Collaboration
 Management**



Direct Experienced by MonsoonSIM

- MonsoonSIM form the situations which many optional way of Business Processes
- Each business process having PROs and CONs in each job based and overall business outcomes.
- Learner will need to think about which process is suitable for the resources and generate most profits which initial concepts in Excellent Process

Supplement/Added on content which MonsoonSIM integrated with

- Business Process Improvement
- Leanovative Kaizen
- Systematic Analytical Thinking Skill
- Systematic Planning (PDCA)
- Systematic Problem Solving
- Effective Time Management
- Planning, Organizing & Prioritization
- Project management



Excellent Process

Innovation &

Improvement Program
for Process Strategy

Direct Experienced by MonsoonSIM

- MonsoonSIM create the environment to work as a team. Normally, when work as a team will have natural Leader, unintended leader, Ideal sharing from members in the team.
- Team will be activated during the workshop; related skills will be naturally born like; Deep Listening, Coaching, Mentoring each other by exchange experiences and knowledge from members in the group/workshop and from our facilitator.
- Team having same goals, simulated situation etc. and these are direct experiences in Excellent Lead and Team.

Supplement/Added on content which MonsoonSIM integrated with

- Active Listening for Leader
- Agile Leadership
- Basic Strategic Planning
- Coaching Skill For manager
- Coaching Techniques for Leaders
- Constructive Feedback
- Effective Communication For Leaders
- Empowerment and delegation for Leadership
- Influential Leadership Communication for Manager
- Lead Team & Lead Leaders
- Persuasion and Influencing
- Team Management
- Teamwork and team collaboration



Excellent Lead and Team

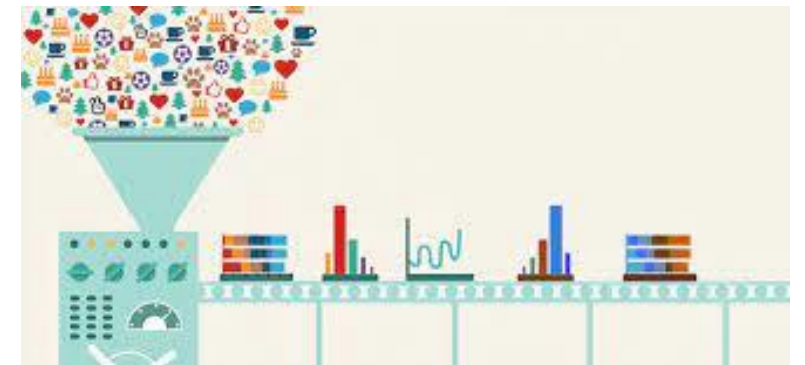
Beyond Frontline
Leader Program

Direct Experienced by MonsoonSIM

- MonsoonSIM having closed environment data to learn which based on Data for planning, Result of the execution as measurable data. Score Matrix which link to normal business/activity standard.
- These Data will use for analyze the problems which many aspects and use for making decision.
- These data able to export to be learn for Data Analytic and Data Visualization.
- MonsoonSIM do recommend to use real data and the experiences from MonsoonSIM to use for real situation.

Supplement/Added on content which MonsoonSIM integrated with

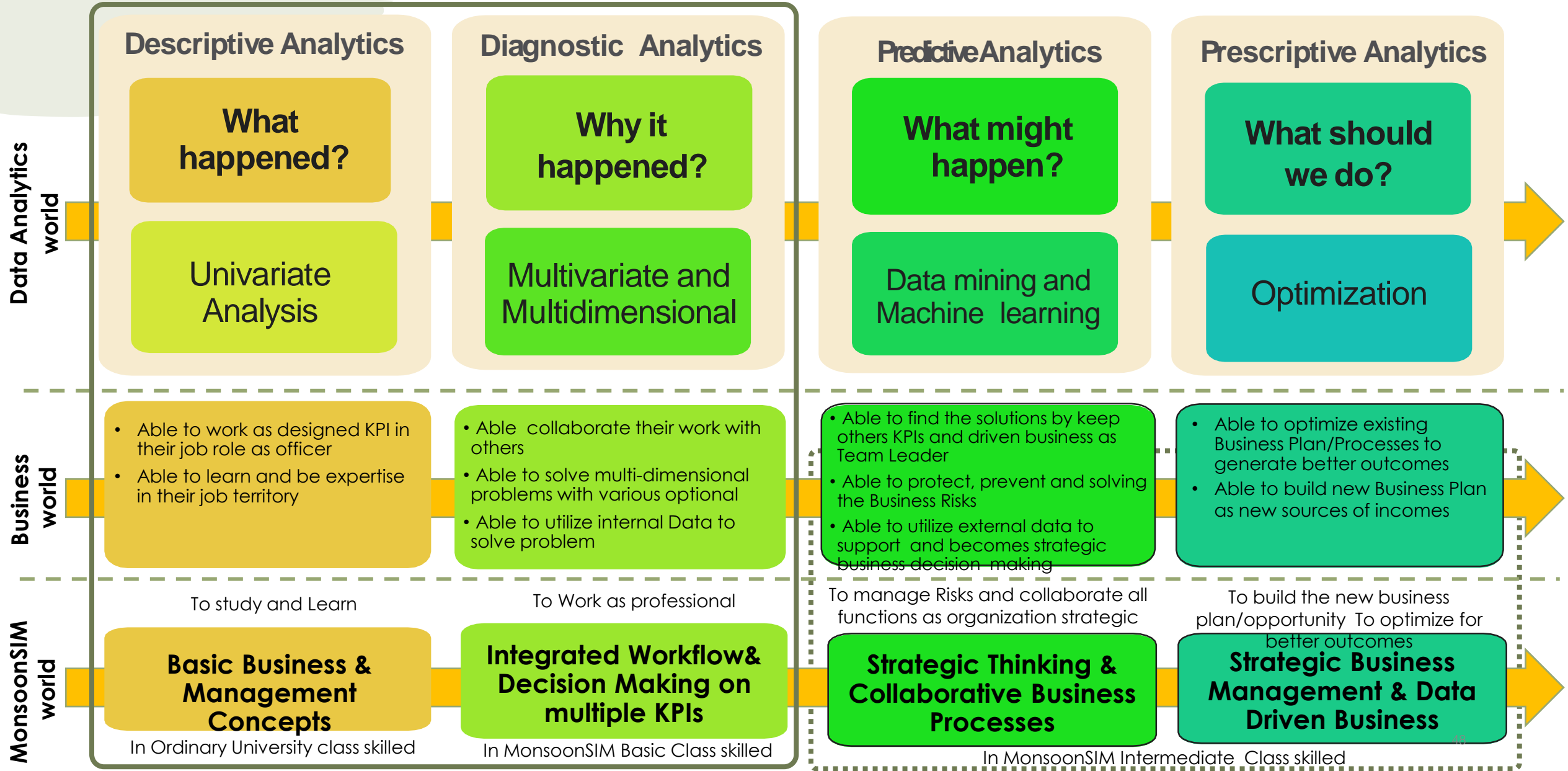
- Measurement Matrix
- Financial Measurement (Managerial Accounting in Practice)
- Data-driven organization frameworks
- Data-Informed Decision Making
- Analytics Tool
- Analytics Proactive
- Presenting data visually
- Business Application



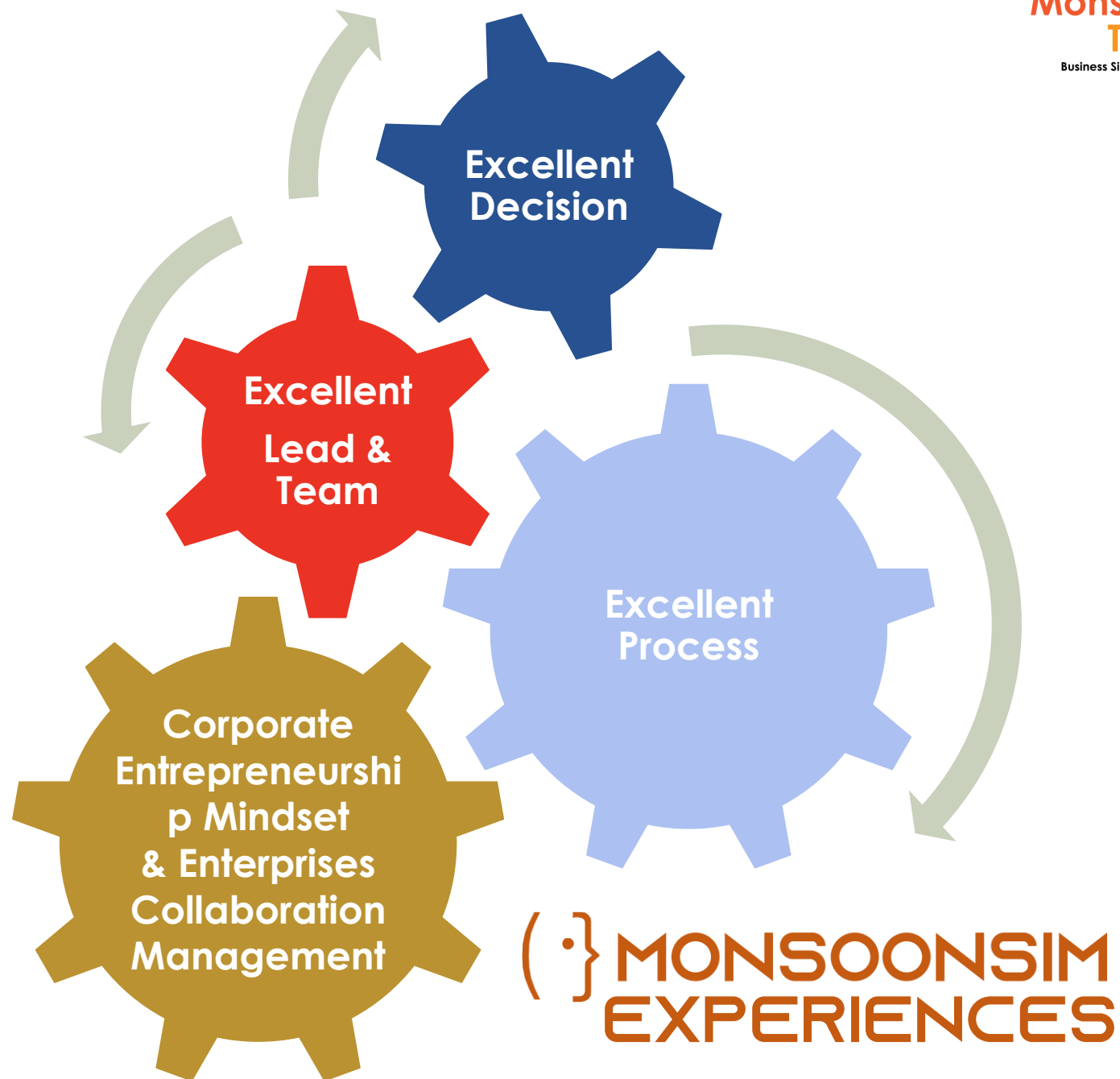
**Excellent
Decision**
Data Driven
Business Decision

Business Analytics & MonsoonSIM Maturity

This slide originally from workshop which MSIM conducted with Data Café Thailand and converted to add MSIM's Experienced in by Paramintara Y. April 2020



Effectiveness
Pragmatical
Senior
Manager



THANK YOU



พันธมิตรด้านการฝึกอบรมและพัฒนาทักษะที่มีเชี่ยวชาญและไว้วางใจได้ของคุณ
สร้างประเทศด้วยปัญญา และสร้างสังคมอุดมนักประกอบการ